

PŘÍJEM PACIENTŮ

Mirka Urbanová

telefon 569 492 100, 725 570 585

e-mail urbanova.mirka@vysocinskenemocnice.cz

Jana Smejkalová,

vrchní sestra Nemocnice Leděč-Háj

telefon 602 405 309

e-mail smejkalova@vysocinskenemocnice.cz

Eva Pořízková,

vrchní sestra Nemocnice Humpolec

telefon 724 079 037

e-mail porizkova@vysocinskenemocnice.cz

PŘI PŘÍJMU PACIENTA DO NEMOCNICE JE TŘEBA MÍT S SEBOU

- ♦ doporučení od praktického (či odborného) lékaře nebo propouštěcí zprávu z nemocnice
- ♦ občanský průkaz
- ♦ kartičku zdrav. pojišťovny
- ♦ léky
- ♦ hygienické potřeby (tekuté mýdlo, pastu na zuby, kartáček na zuby, šampon na vlasy, hřeben, toaletní papír, muži potřeby na holení)
- ♦ domácí obuv, ponožky, spodní prádlo
- ♦ župan
- ♦ pacienti na rehabilitaci pevnou obuv



VYSOČINSKÉ NEMOCNICE

5. května 319

396 01 Humpolec



PRACOVIŠTĚ NEMOCNICE LEDEČ - HÁJ

Háj 675

584 01 Leděč nad Sázavou

telefon 602 405 309, 569 492 111

e-mail info@vysocinskenemocnice.cz

www www.vysocinskenemocnice.cz

PRACOVIŠTĚ NEMOCNICE HUMPOLEC

5. května 319

396 01 Humpolec

telefon 724 079 037, 724 278 997

e-mail info@vysocinskenemocnice.cz

www www.vysocinskenemocnice.cz

AMBULANTNÍ PRACOVIŠTĚ

Habrecká 450

584 01 Leděč nad Sázavou

info@vysocinskenemocnice.cz

www.vysocinskenemocnice.cz

Nemocnice následné péče



VYSOČINSKÉ NEMOCNICE

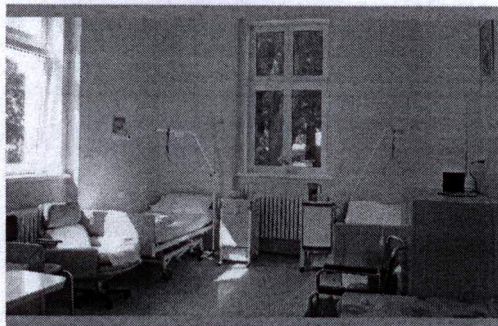
O NÁS

- ✦ O své pacienty se staráme na dvou pracovištích, jedná se o pracoviště Nemocnice Ledec - Háj a Nemocnice Humpolec.
- ✦ V těchto zařízeních se o naše pacienty celodenně stará odborný tým lékařů a sestřiček pod vedením primáře se specializací v geriatрии.
- ✦ Máme výborné zkušenosti při poskytování následné péče pacientům s interními, neurologickými a chirurgickými potížemi.
- ✦ Dlouhodobě chronicky nemocným, kteří ztratili soběstačnost a mobilitu, zajistíme rehabilitaci a ergoterapii.
- ✦ Zajišťujeme rehabilitaci pacientů po závažných úrazech a operacích pohybového ústrojí.
- ✦ K dispozici máme logopeda pro pacienty po mozkových příhodách.
- ✦ U pacientů s demencí provádíme aktivizační program, především trénování paměti.
- ✦ Máme dobré zkušenosti s lokální terapií chronických bérčovými vředů.
- ✦ Naše nemocnice přijímá všechny pacienty, kteří potřebují následnou péči. Nemusí to však být pacient z akutního lůžka v nemocnici.
- ✦ Doléčíme pacienty od praktických nebo odborných lékařů, ale i z domácího prostředí.



VYSOČINSKÉ NEMOCNICE

- ✦ mají dvě pracoviště s 88 až 104 lůžky ve dvou až čtyřlůžkových pokojích, z nichž část disponuje vlastním sociálním zařízením
- ✦ poskytují léčebnou, ošetrovatelskou a rehabilitační péči, jak pro klienty z Ledecska, z Humpolecka tak i z ostatních oblastí
- ✦ v průměru je ročně přijato více jak 500 pacientů, z nichž 80 % se vrátí do domácího prostředí nebo začne žít pokud možno plnohodnotný život v jiném sociálním zařízení (většinou domově důchodců)
- ✦ délka pobytu pacientů se pohybuje dle zdravotního stavu
- ✦ nabízíme uložení depozit, finanční hotovosti a cenností hospitalizovaných
- ✦ regulační výše poplatku za pobyt na standardním lůžku je dle zákona
- ✦ možnost využití nadstandardního pokoje i služeb



ORDINAČNÍ DOBA A KONTAKTY

INTERNÍ AMBULANCE

telefon 569 431 282

Po	8:00 - 12:30	13:00 - 16:00
Út	8:00 - 12:30	13:00 - 15:00
+ St	8:00 - 12:00	13:00 - 14:30
Čt	8:00 - 12:00	13:00 - 14:30
Pá	8:00 - 13:00	

PLICNÍ AMBULANCE

telefon 569 435 393

+ Út	12:00 - 16:00
------	---------------

KALMETIZACE

telefon 724 522 517

+ Čt	7:00 - 14:00
Pá	7:00 - 14:00

REHABILITACE

telefon 606 794 080

Po	6:30 - 12:00	13:00 - 15:00
Út	6:30 - 12:00	13:00 - 15:00
+ St	6:30 - 12:00	13:00 - 15:00
Čt	6:30 - 12:00	13:00 - 15:00
Pá	6:30 - 12:00	13:00 - 15:00

REHABILITACE

telefon 702 036 495

Po	6:30 - 12:00	13:00 - 17:00
Út	6:30 - 12:00	13:00 - 14:30
+ St	6:30 - 12:00	13:00 - 14:30
Čt	6:30 - 12:00	13:00 - 14:30
Pá	6:30 - 12:00	13:00 - 14:30

info@vysocinskenemocnice.cz
www.vysocinskenemocnice.cz