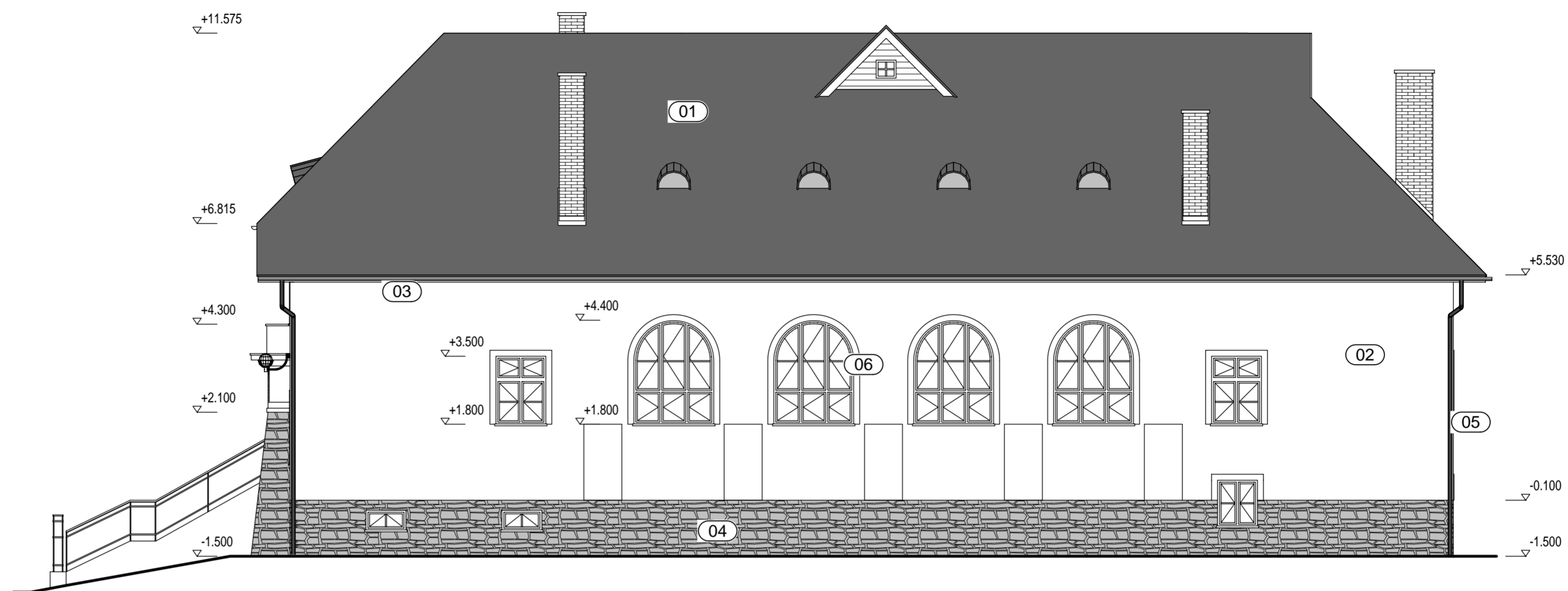
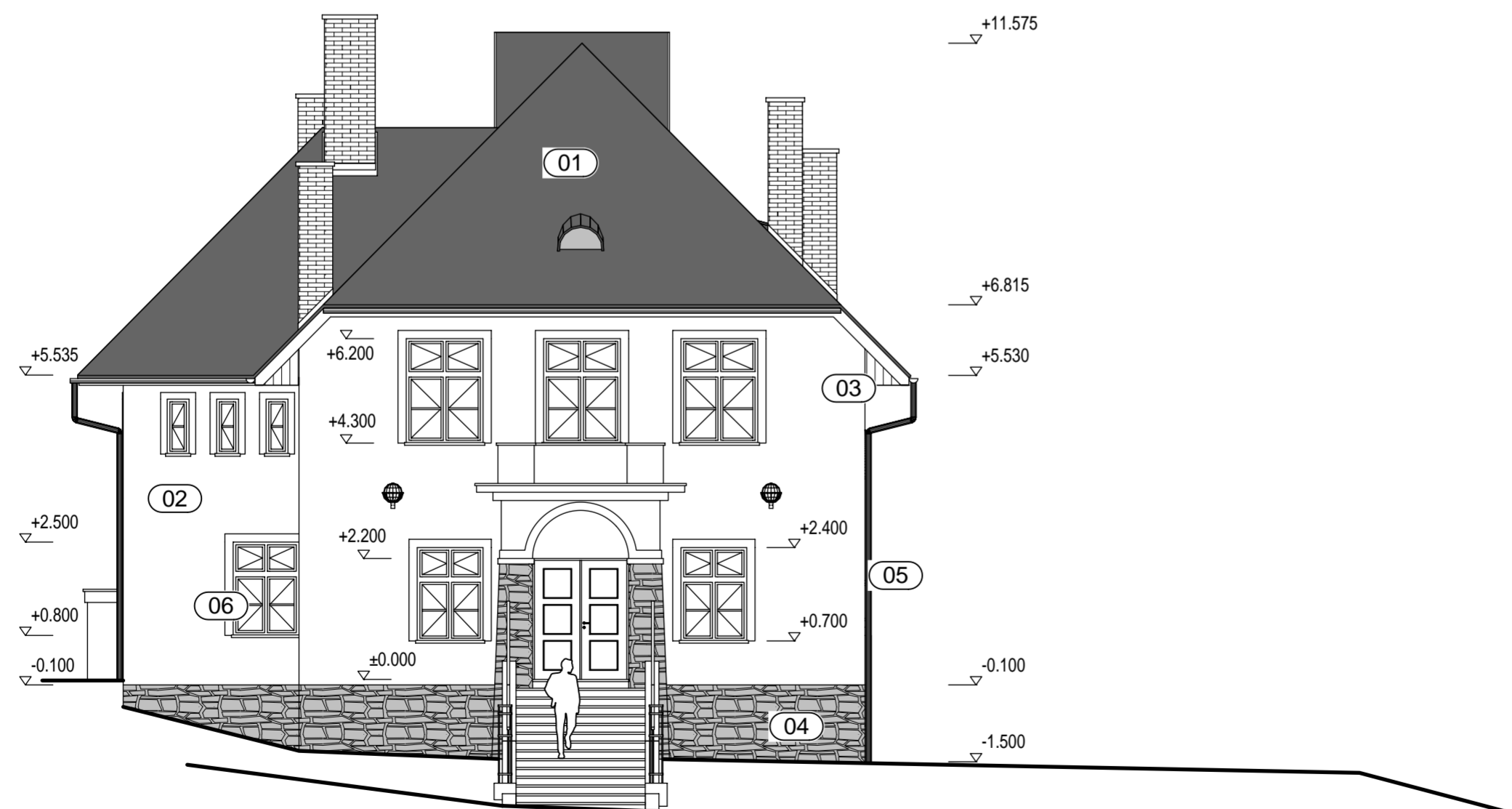


Pohled jihovýchodní - původní stav

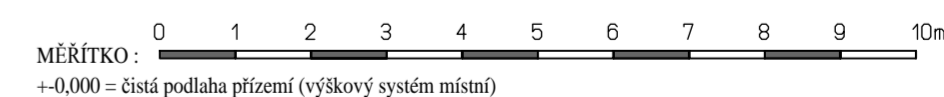


Pohled jihozápadní - původní stav



Legenda povrchových úprav:

- 01 - krytina - eternitové šablony barvy červené
- 02 - venkovní omítka stěn -vápenocementová štuková barvy světlé pastelové
- 03 - podbití říms hoblinou palubkou barvy hnědé
- 04 - konstrukce soklu z lomového kamene s vyspárováním
- 05 - okapové žlaby a svody z pozinkovaného plechu bez povrchové úpravy
- 06 - výplně otvorů dřevěná dvojitá okna (hnědý rám, bílá křídla)



Vypracoval: Ing. Petr Tomášek, Sulkovec 49, 592 65 Rovečné Investor: Městys Jimramov, nám. Jana Karafiáta 39, 592 42 Jimramov Obec: Jimramov, parc.č. 271st., 664/5 Název výkresu:	IČO 75504570 IČO 00294471 Okres: Žďár nad Sázavou	Projektová a inženýrská činnost ve výstavbě Ing. Petr Tomášek Sulkovec 49, 592 65 Rovečné GSM 724 310 564, E-mail: top.atelier@seznam.cz
Název stavby: Stavební úpravy a přístavba objektu Sokolovny - Padělek 63, Jimramov	Formát: x A4 Datum: 12/2018	Účel: Projekt (DPS) Měřítko: 1:100 Číslo výkresu: 06