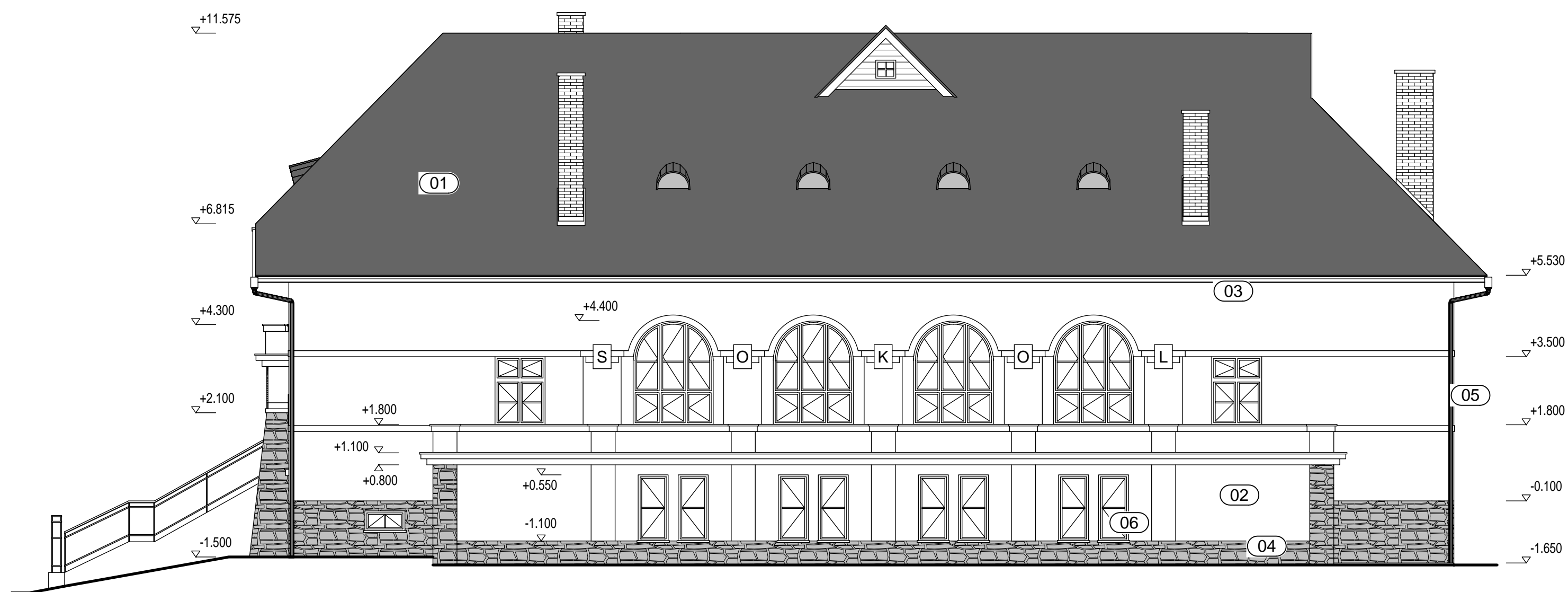
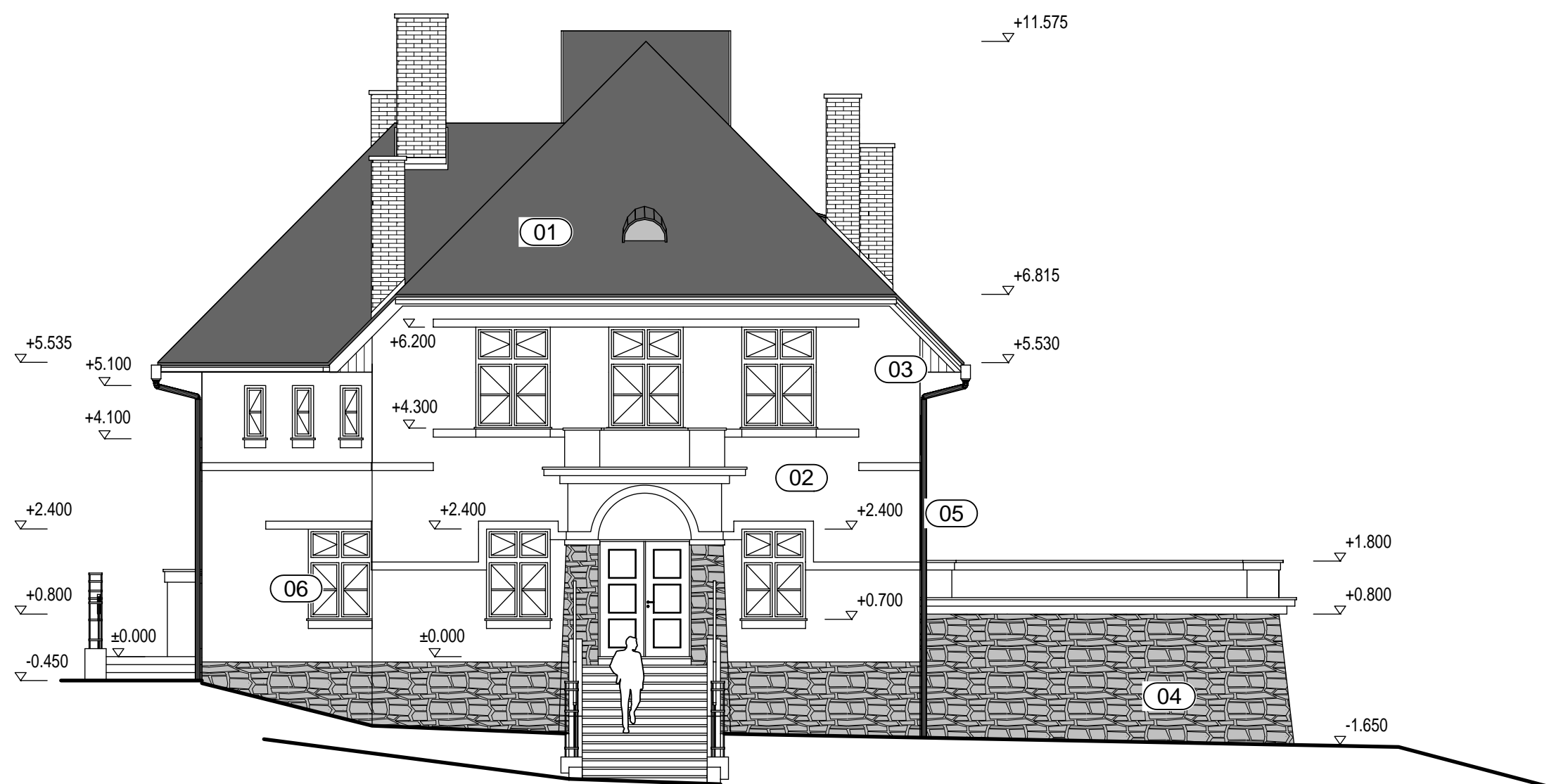


Pohled jihovýchodní - nový stav

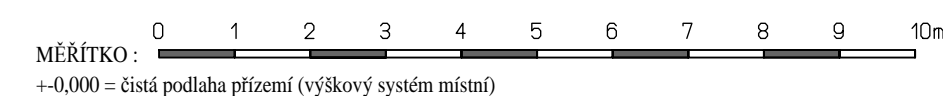


Pohled jihozápadní - nový stav



Legenda povrchových úprav:

- 01 - nová krytina z přírodní břidlice ze šablon 40x40 cm, tl. 7-10 mm
- 02 - venkovní omítky stěn dle stratigrafie opatřeny původními štukovými plastickými římsami a šambránami
- 03 - původní podbití říms hoblovanou palubkou barvy původního odstínu dle názorové situace
- 04 - konstrukce nového soklu a kamenných přízdivek příčných pylonů z lomového kamene s vyspárováním
- 05 - nové okapové žlaby a svody z titaninku v původním provedení opatřené červenohnědou barvou
- 06 - výplně otvorů dřevěná dvojitá okna - nová dle stávajících výplní, všechna okna barvy červenohnědé



MĚŘÍTKO : 1 : 100		+0.000 = čistá podlaha přízemí (výškový systém místní)	
Vypracoval: Ing. Petr Tomášek, Sulkovec 49, 592 65 Rovečné Investor: Městys Jimramov, nám. Jana Karafiáta 39, 592 42 Jimramov Obec: Jimramov, parc.č. 271st., 664/5 Název výkresu: <b>Technické pohledy I. - nový stav</b>	IČO 75504570 IČO 00294471 Okres: Žďár nad Sázavou	Projektová a inženýrská činnost ve výstavbě Ing. Petr Tomášek Sulkovec 49, 592 65 Rovečné GSM 724 310 564, E-mail: top atelier@seznam.cz	
Název stavby: <b>Stavební úpravy a přístavba objektu Sokolovny - Padělek 63, Jimramov</b>	Formát: x A4	Datum: 12/2018	Účel: Projekt (DPS)
Měřítko: 1 : 100	Číslo výkresu: <b>14</b>		