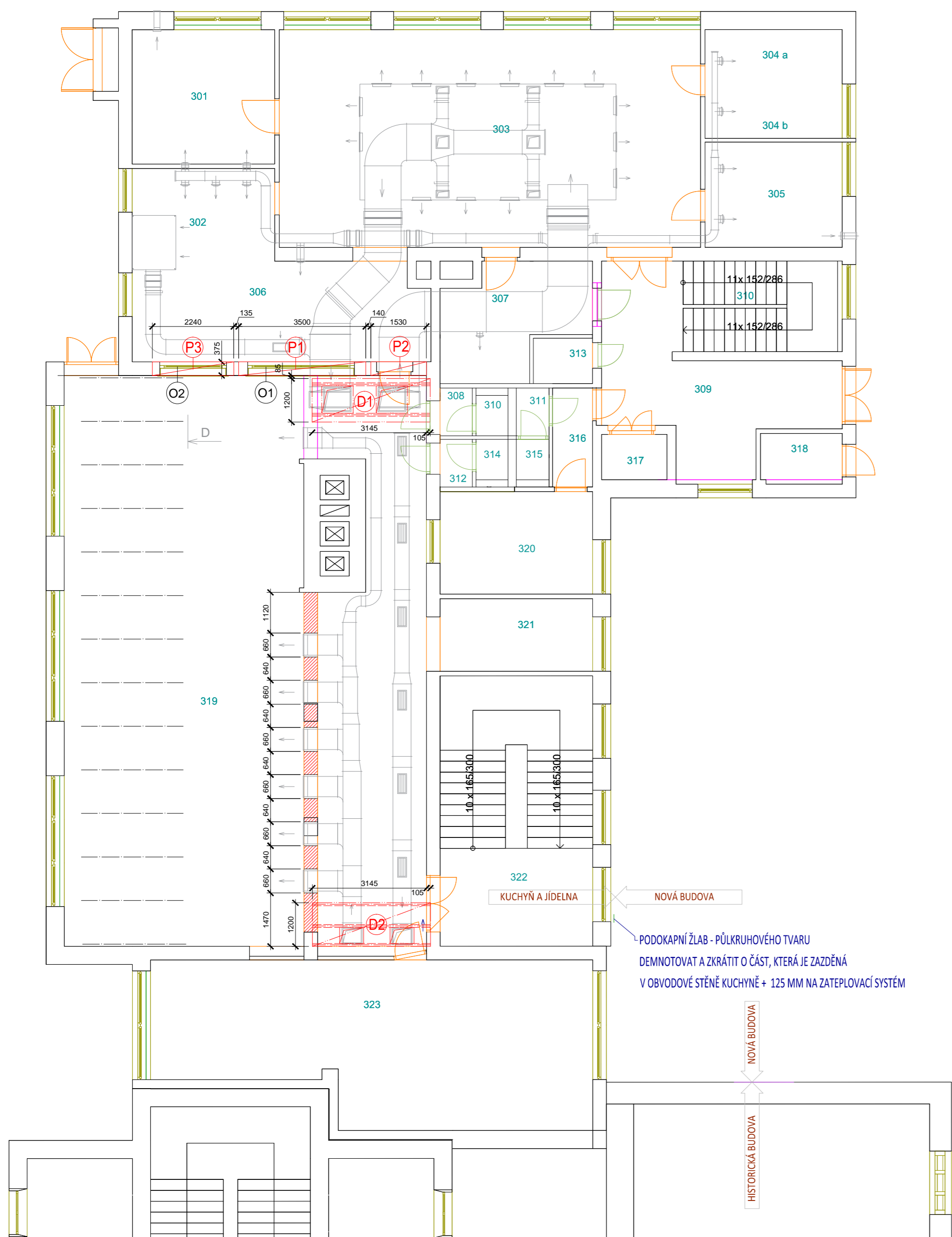
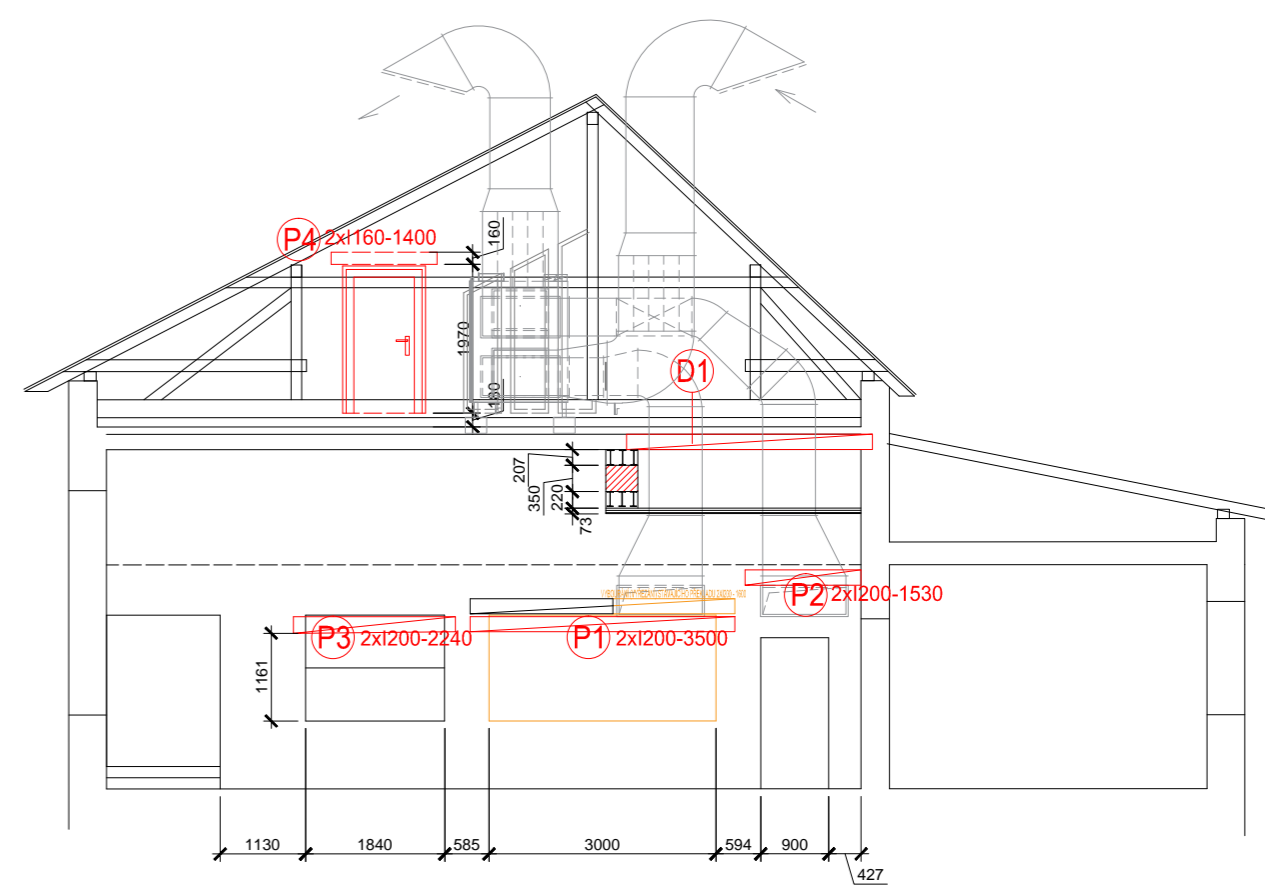


PŮDORYS 3. NP

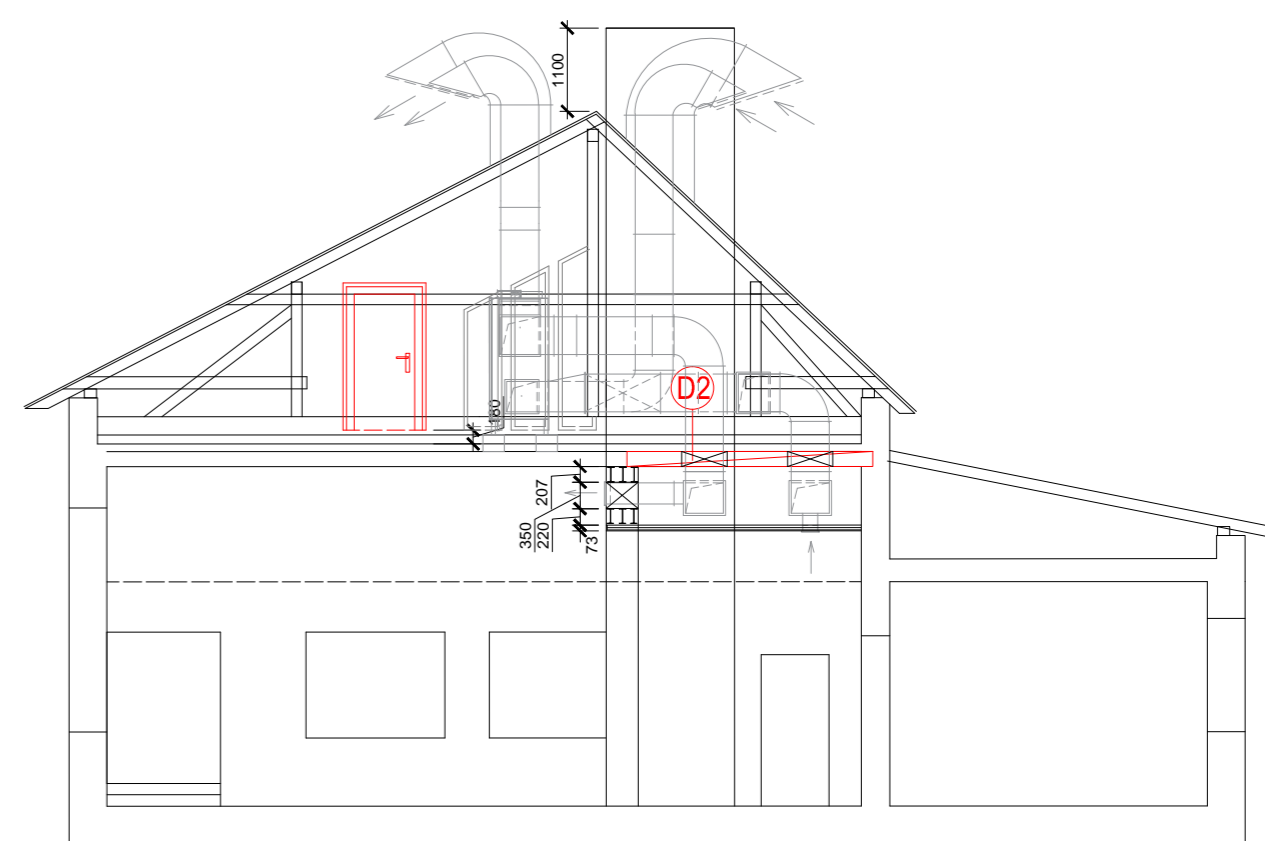


| ODN | MÍSTNOST - PROSTOR | m ² | Šířka výška |
|-------|-------------------------|----------------|-------------|
| 301 | UMÝVÁRNA KUCHYŘ. NADOBÍ | 14,50 | 3000 |
| 302 | UMÝVÁRNA NADOBÍ | 10,86 | 3000 |
| 303 | VÁRNA | 70,78 | 3000 |
| 304 | PŘÍPRAVA MASA | 5,33 | 3000 |
| 304 a | VYTOKOVÁNÍ VÁŠEC | 6,09 | 3000 |
| 305 | ČISTÁ PŘÍPRAVA ZELENINY | 11,06 | 3000 |
| 306 | VÝŠK. JEDL. | 22,61 | 3000 |
| 307 | DEŽNÍ SKLAD | 10,90 | 3000 |
| 308 | PŘEDSÍŇ | 1,17 | 3000 |
| 309 | CHODBA | 22,24 | 3000 |
| 310 | WC | 1,17 | 3000 |
| 311 | PŘEDSÍŇ | 1,18 | 3000 |
| 312 | PŘEDSÍŇ | 1,17 | 3000 |
| 313 | UKLIDOVÁ KOMORA | 2,04 | 3000 |
| 314 | WC | 1,15 | 3000 |
| 315 | WC | 1,16 | 3000 |
| 316 | CHODBA | 3,02 | 3000 |
| 317 | VÝTAK | 2,38 | 3000 |
| 318 | SKLAD ODPADKŮ | 3,13 | 3000 |
| 319 | JEDL. NA | 152,35 | 4550 |
| 320 | KANCELÁŘ | 11,87 | 3000 |
| 321 | UMÝVÁRNA | 8,96 | 3050 |
| 322 | SCHODIŠTĚ DO 2 NP | 31,72 | 3050 |
| 323 | ORLŮŽNA | 49,85 | 3050 |

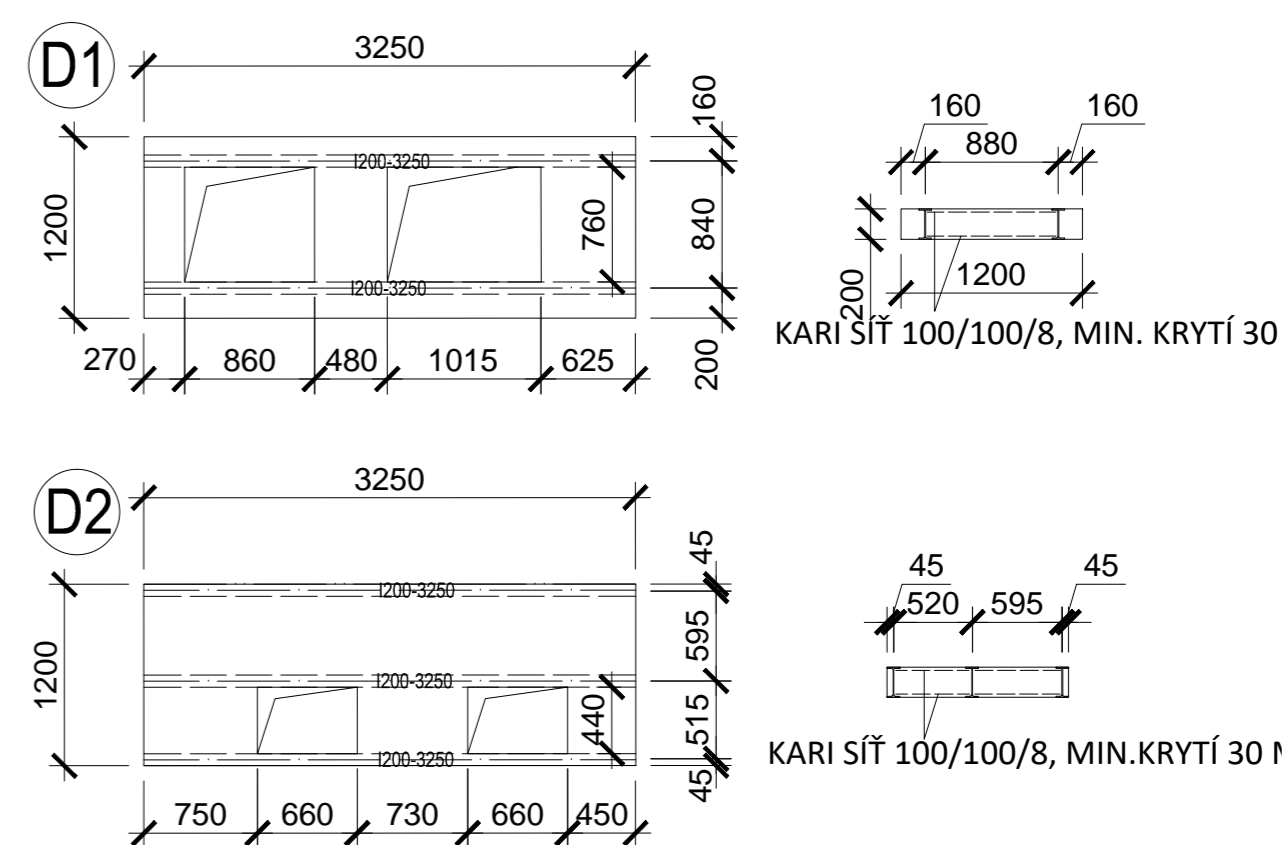
PŘÍČNÝ ŘEZ A-A'



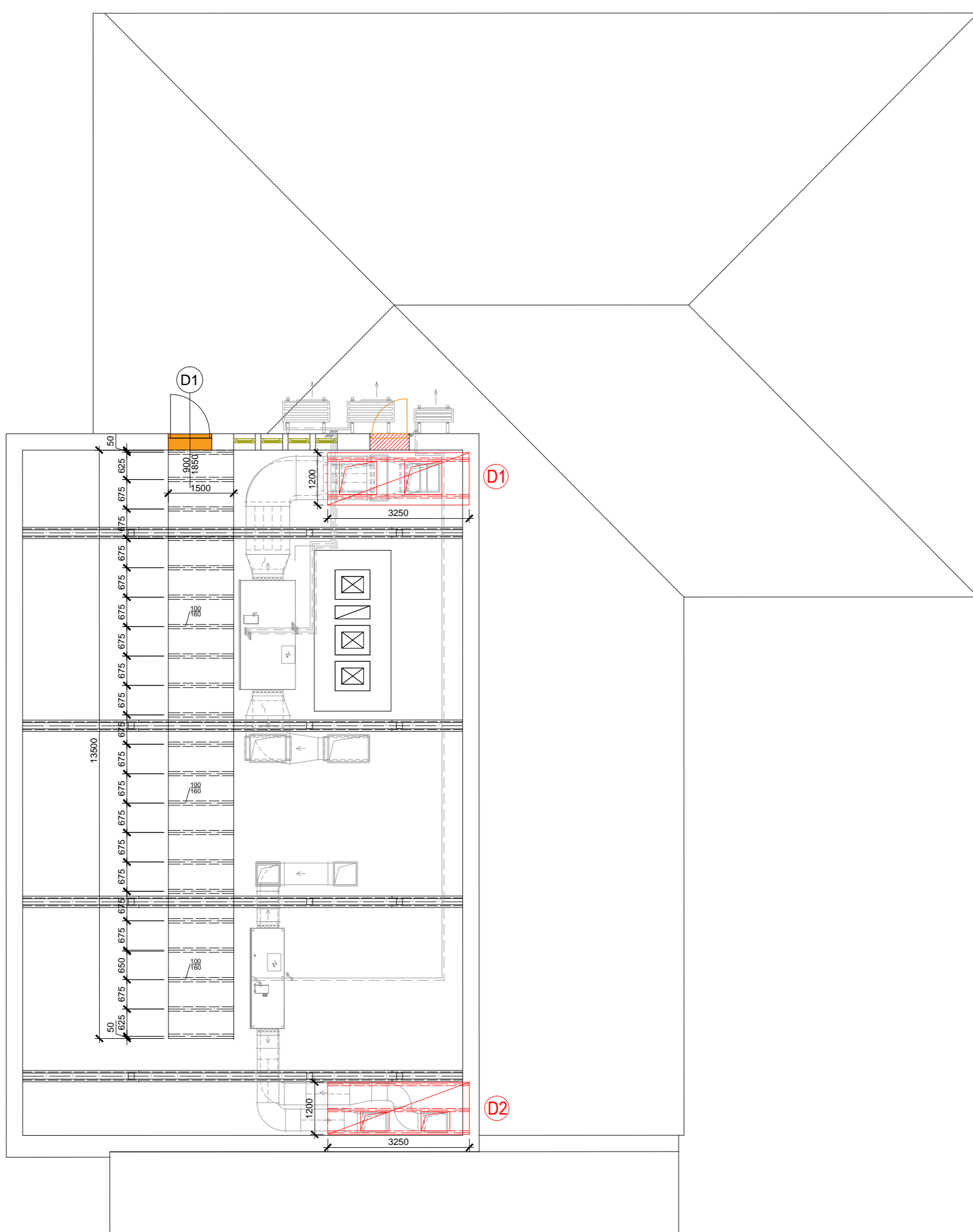
PŘÍČNÝ ŘEZ B-B'



DOBETONÁVKY M 1:50



PŮDORYS PŮDY



| VÝPIS ŘEZIVA PODLAHY | | | |
|----------------------|-----------------|---------|----------------------------|
| KONSTRUKČNÍ PRVEK | ROZMĚR Bxh (MM) | ŘEZIVO | SPOTŘEBA (M ³) |
| TRÁMEK PODKLADNÍ | 100/760/1500 | SM. I.D | 21 |
| DEŠKA OSB P+D | 675/2500/20 | | 12 |

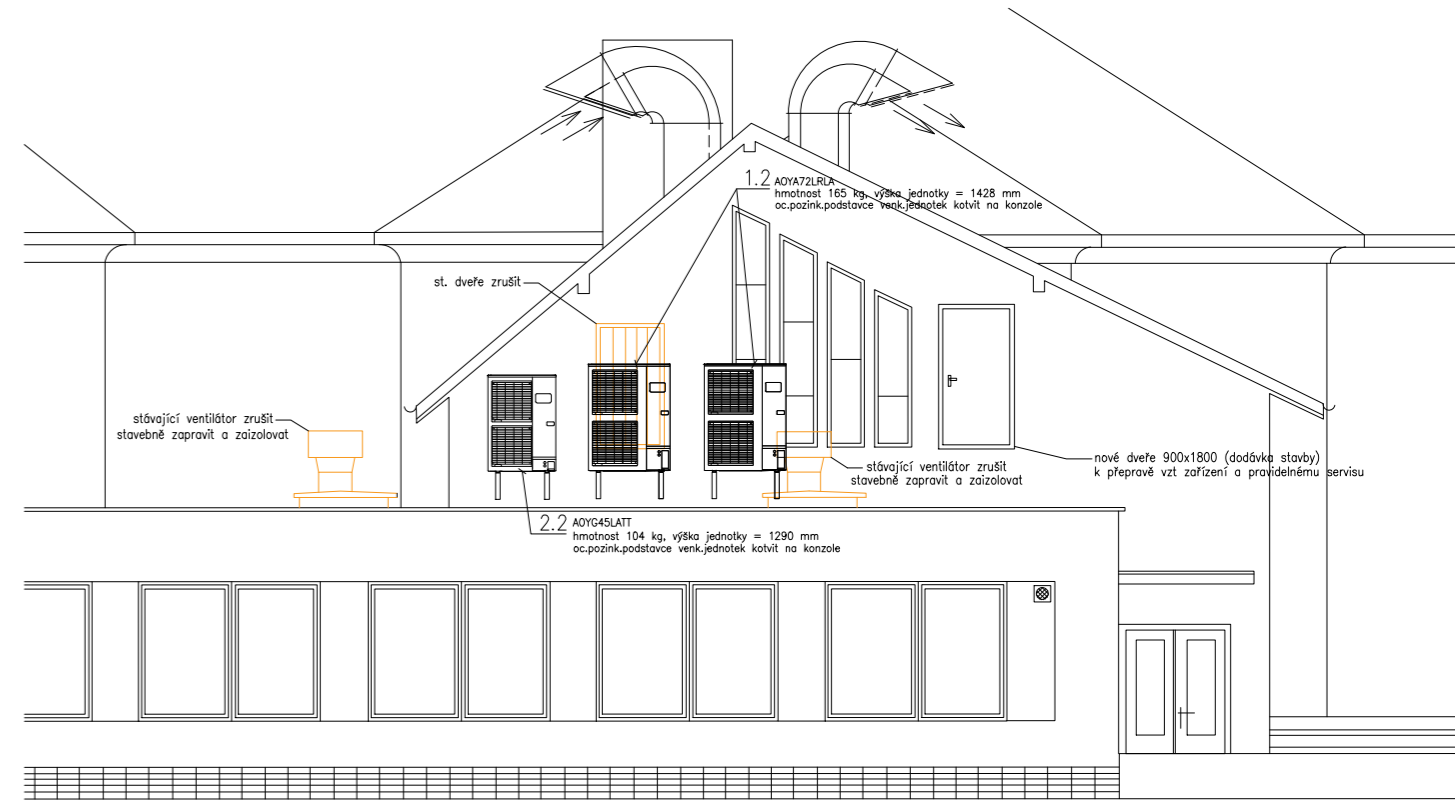
POZNÁMKA
PODLAŽNÍ TRÁMEK BUDOVY ULOŽENÝ NA PŘÍČNÝCH ŽEBŘICÍCH 150x150x100

VÝPIS KONSTRUKČNÍ OCELI

| KONSTRUKČNÍ PRVEK | DÉLKA (BM) | KG/B M | KG/KS | MNOŽSTVÍ (KS) | HMOTNOST (KG) |
|--------------------|------------|--------|-------|--------------------|---------------|
| P1 I200 | 3,50 | 22,40 | 0,00 | 2 | 50,12 |
| P2 I200 | 1,53 | 22,40 | 39,30 | 2 | 78,60 |
| P3 I200 | 2,24 | 22,40 | | 2 | |
| P4 I160 | 1,40 | 15,80 | 91,70 | 2 | 183,40 |
| D1 I200-3250 | 3,25 | 22,40 | 85,15 | 2 | 170,30 |
| D2 I200-3250 | 3,25 | 22,40 | 85,15 | 3 | 255,45 |
| KARI SÍŤ 100/100/8 | | | | 6,5 M ² | 51,94 |

POZNÁMKA
PŘED ZAHÁJENÍM STAVBY JE NEZBÝVAJÍCÍ VYKONAT VŠECHY PRÁČE, JEŽ JSOU VYKONÁVÁNY VE STAVĚNÍ. VŠECHY PRÁČE JSOU VYKONÁVÁNY VE STAVĚNÍ. VŠECHY PRÁČE JSOU VYKONÁVÁNY VE STAVĚNÍ. VŠECHY PRÁČE JSOU VYKONÁVÁNY VE STAVĚNÍ.

POHLED - ROZMÍSTĚNÍ VENKOVNÍCH JEDNOTEK



LEGENDA

- STAVĚNÍ KONSTRUKČNÍ OCELI (DODÁVKA FUNKČNÍKOVÉ)
- KONSTRUKČNÍ OCELI (VYKONÁVÁNÍ, DEMONTÁŽNÍ)

| | | | | | |
|---|---|---|--|-----------|-------------|
| | PROJEKTANT: | ING. FRANTIŠEK LAŠTOVIČKA IČO: 10117831 | AUTORIZACE: | PARE: | |
| | STAVĚNÍK: | MĚSTYS JIMRAMOV | NÁMĚSTÍ JANA KARAFIÁTA 39, 592 42 JIMRAMOV | | |
| STUDIJSKÁ 1183 591 01 ŽDÁR NAD SÁZAVOU | MÍSTO STAVBY: | ŽDÁR NAD SÁZAVOU | KRAJ: | VYSOČINA | |
| NÁZEV AKCE: | ZÁKLADNÍ ŠKOLA JIMRAMOV - STAVEBNÍ ÚPRAVY | | | FORMÁT: | 420 X 210 |
| | D. DOKUMENTACE OBJEKTU | | | DATAUM: | 01. 2021 |
| | D. 1.1 ARCHITEXTONICKO STAVEBNÍ ŘEŠENÍ | | | STUŽEK: | DSP |
| | D. 1.1.1 STAVĚNÍ ÚPRAVY STAVOVACÍHO ÚSEBU | | | ZAKAZKA: | 01/LA/2021 |
| | | | | MĚŘÍTKO: | 1:100, 1:50 |
| | | | | REVIZE: | |
| | | | | VYKRES.C: | D11114 |