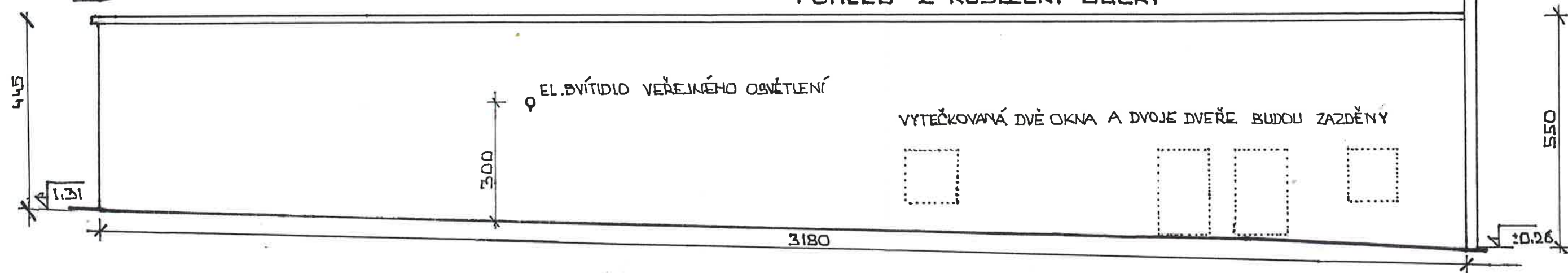
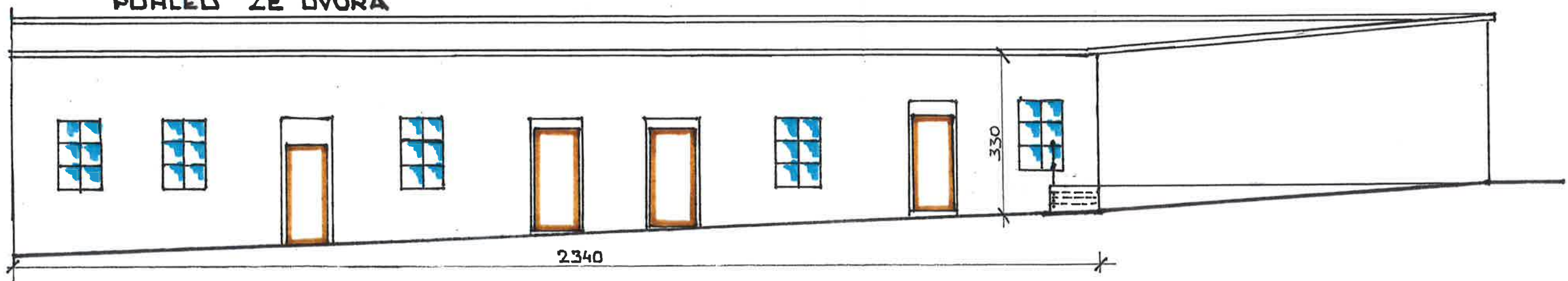


ZBYTNÁ ČÁST DOMU č.p.71

POHLED Z KOSTELNÍ ULIČKY



POHLED ZE DVORA



Stavba:	STAVEBNÍ ÚPRAVA FASÁDY A SCHODIŠTĚ DOMU č.p. 71		
Místo stavby:	Jimramov	Parcel. číslo:	st. 173
Druh výkresu:	Schéma dvorní zástavby		
Stavebník:	Městys Jimramov, Náměstí Jana Karafiáta č.p.39, 592 42 Jimramov		
Zpracoval:	Ing. Miloslav Brouček, aut.inž.	Datum:	Leden 2019
	Věcov č.25, 592 44 VĚCOV	Podpis:	<i>[Signature]</i>
Kótováno v cm:	Číslo přílohy:	Číslo paré:	

