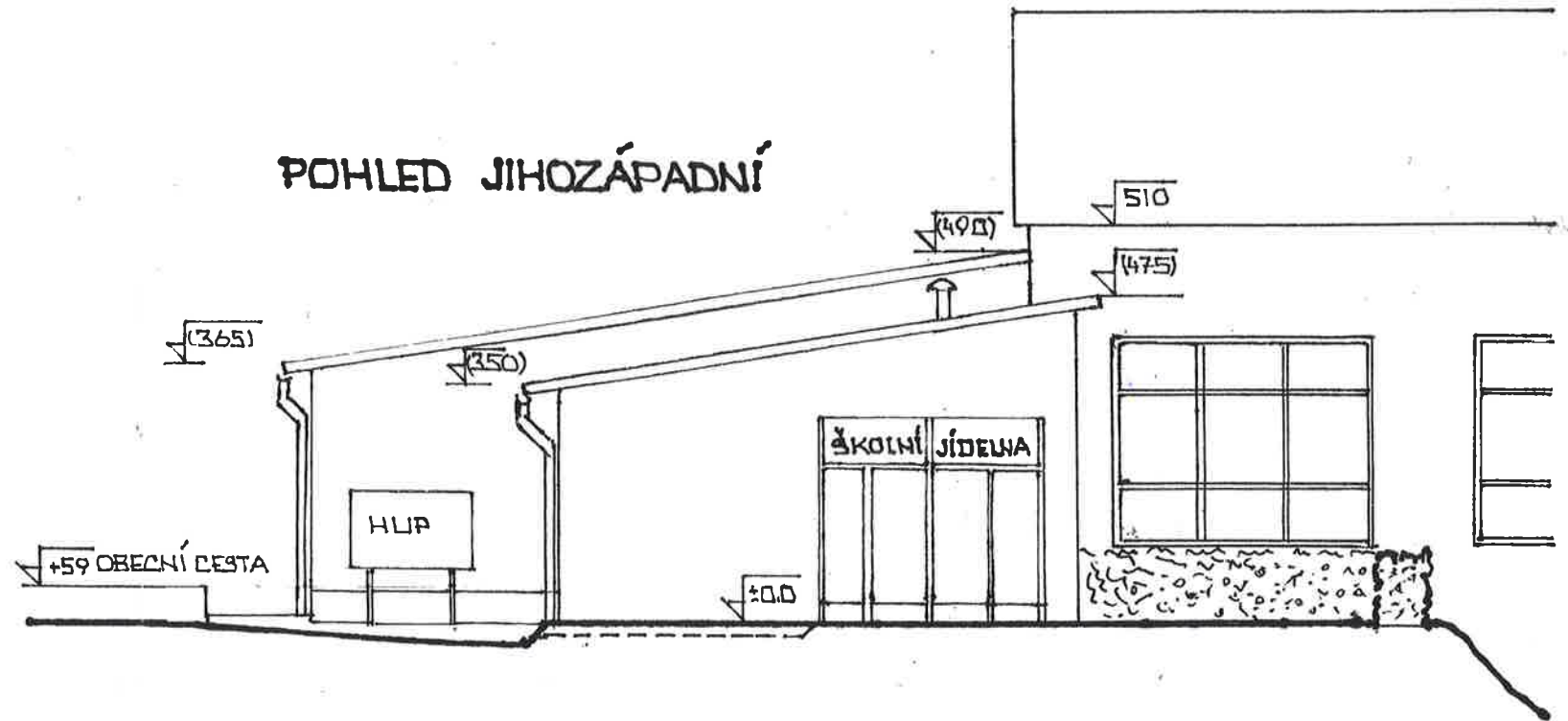
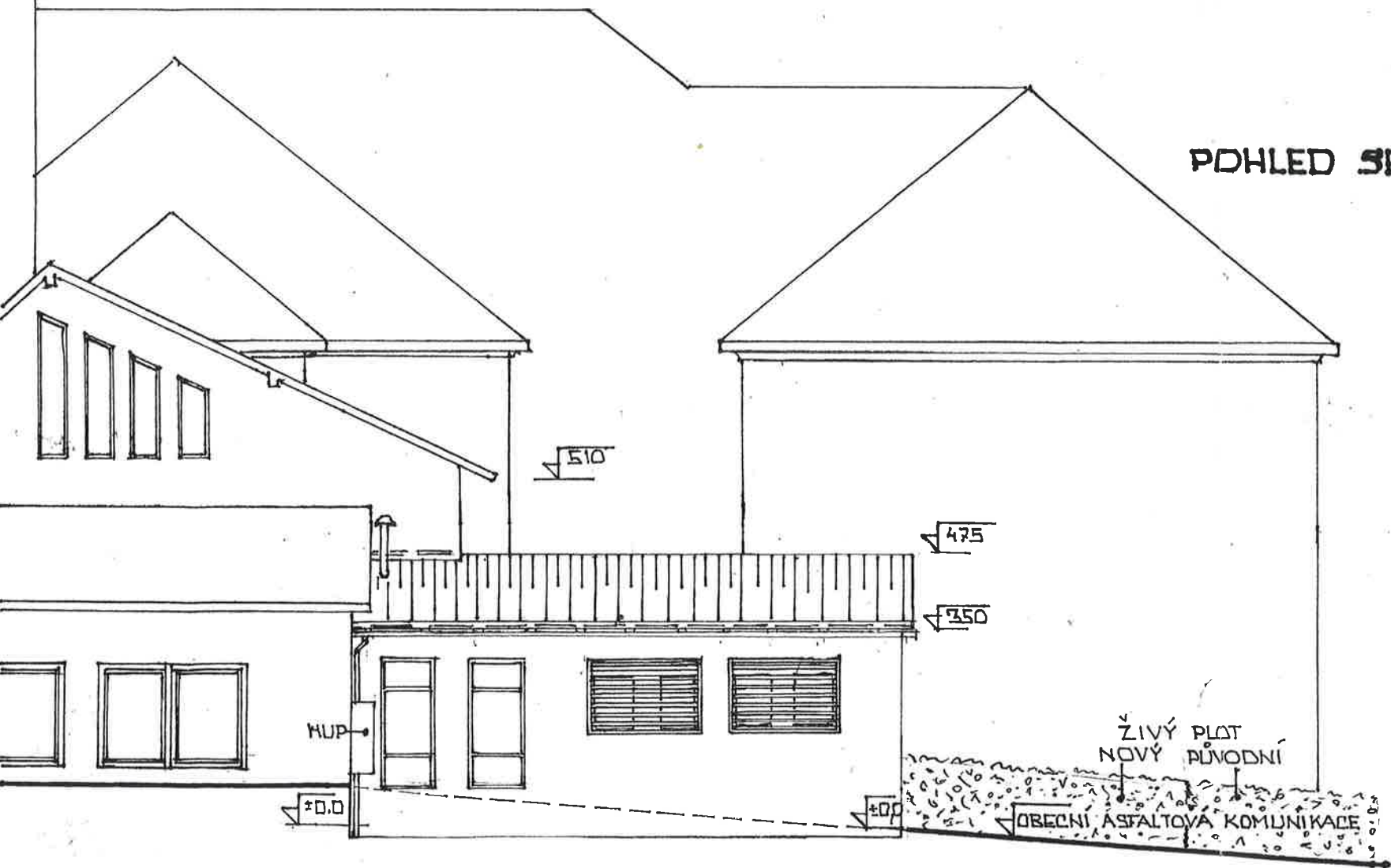


POHLED JIHOZÁPADNÍ



POHLED SEVEROZÁPADNÍ



MĚSTSKÝ ÚRAD
NOVÉ MĚSTO na Moravě
STAVEBNÍ ÚŘAD
Bednářová
Dokumentace byla ověřena
stavebním úřadem
dne 15.5.2020
č.j. MUNMM/13862/2020/14



4

Kótováno v cm	Číslo přílohy: 9	Číslo paré:
Stavba: STAVEBNÍ A TERÉNNÍ ÚPRAVY ŠKOLY V JIMRAMOVĚ		
Místo stavby: JIMRAMOV	Parcel. číslo: 434, 664/103 a 255	
Druh výkresu: Přímý vstup do jídelny – pohledy	Měř.: 1 : 100	
Stavebník: Městys Jimramov, Náměstí Jana Karafiáta č.p.39, 592 42 Jimramov		
Zpracoval: Ing. Milošlav Brouček, aut.inž. 592 44 VĚCOV, Věcov č.25	Datum: Říjen 2016 Podpis: <i>Brouček</i>	