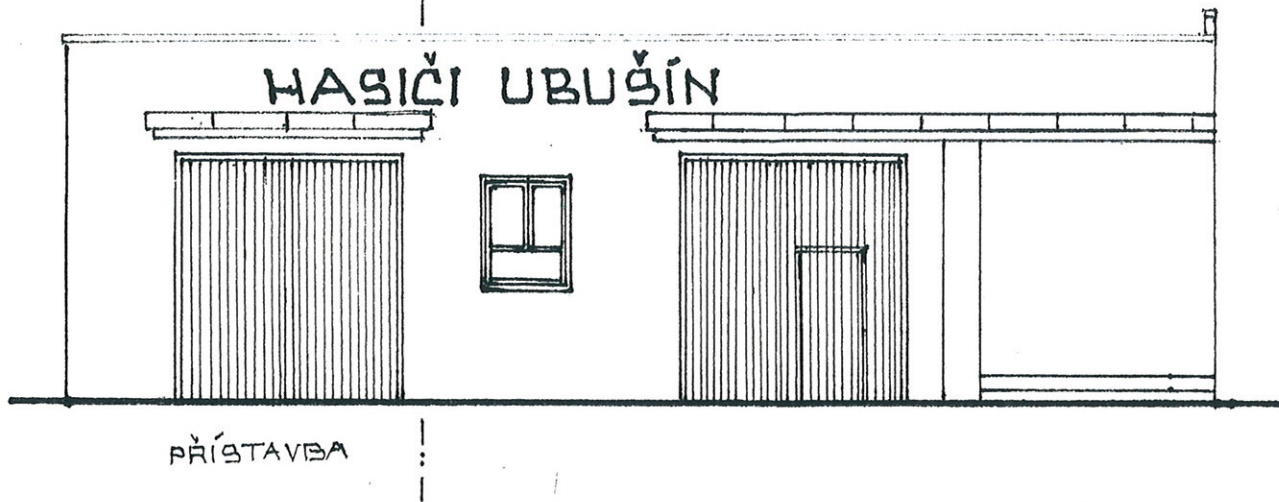
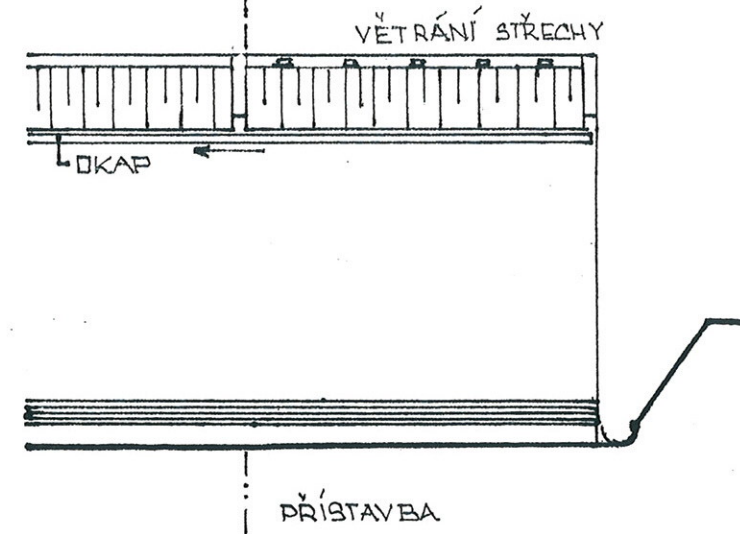


POHLED JIŽNÍ



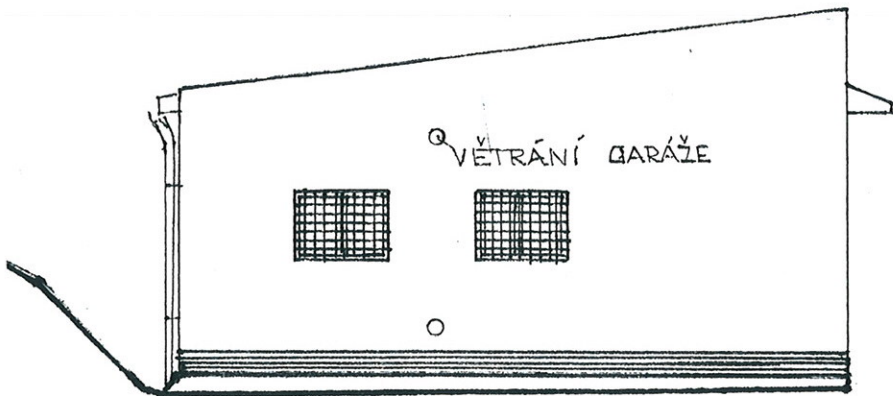
POHLED SEVERNÍ



POZNÁMKA:

PŘÍSTAVBA GARÁŽE NAVAZUJE NA PŮVODNÍ STAVBU VÝŠKOVĚ, TVAREM A PROVEDENÍM FASÁDY, T.J. VYTVOŘÍ JEDEN ARCHITEKTONICKÝ CELEK

POHLED ZÁPADNÍ



Dokumentace byla ověřena stavebním úřadem dne 20. 3. 2016 č.j. MUNMNM/11914/2016-11

MĚSTSKÝ ÚŘAD NOVÉ MĚSTO na Moravě STAVEBNÍ ÚŘAD



Kótováno v cm

Číslo přílohy: 7

Číslo paré: 2

Stavba: PŘÍSTAVBA GARÁŽE – HASIČI UBUŠÍN	
Místo stavby: UBUŠÍN	Parcel. číslo: 49/2, 681/10
Druh výkresu: POHLEDY	Měř.: 1 : 100
Stavebník: Městys Jimramov, Náměstí Jana Karafiáta č.p.39, 592 42 Jimramov	
Zpracoval: Ing. Miloslav Brouček, aut.inž. 592 44 V Ě C O V, Věcov č.25	Datum: Červen 2016 Podpis: <i>[Signature]</i>