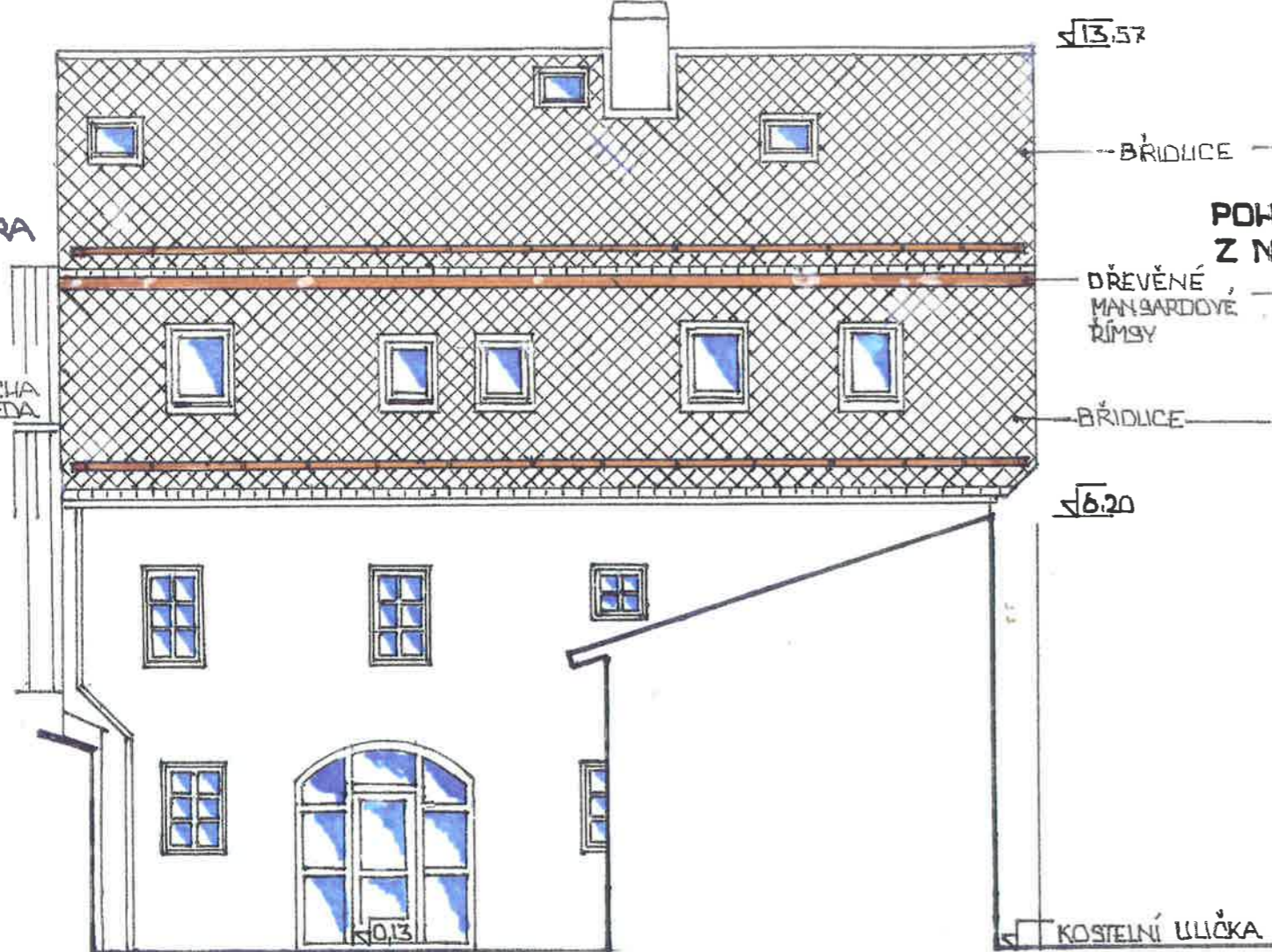


OHLED  
DVORA

STŘECHA  
SOUSEDA

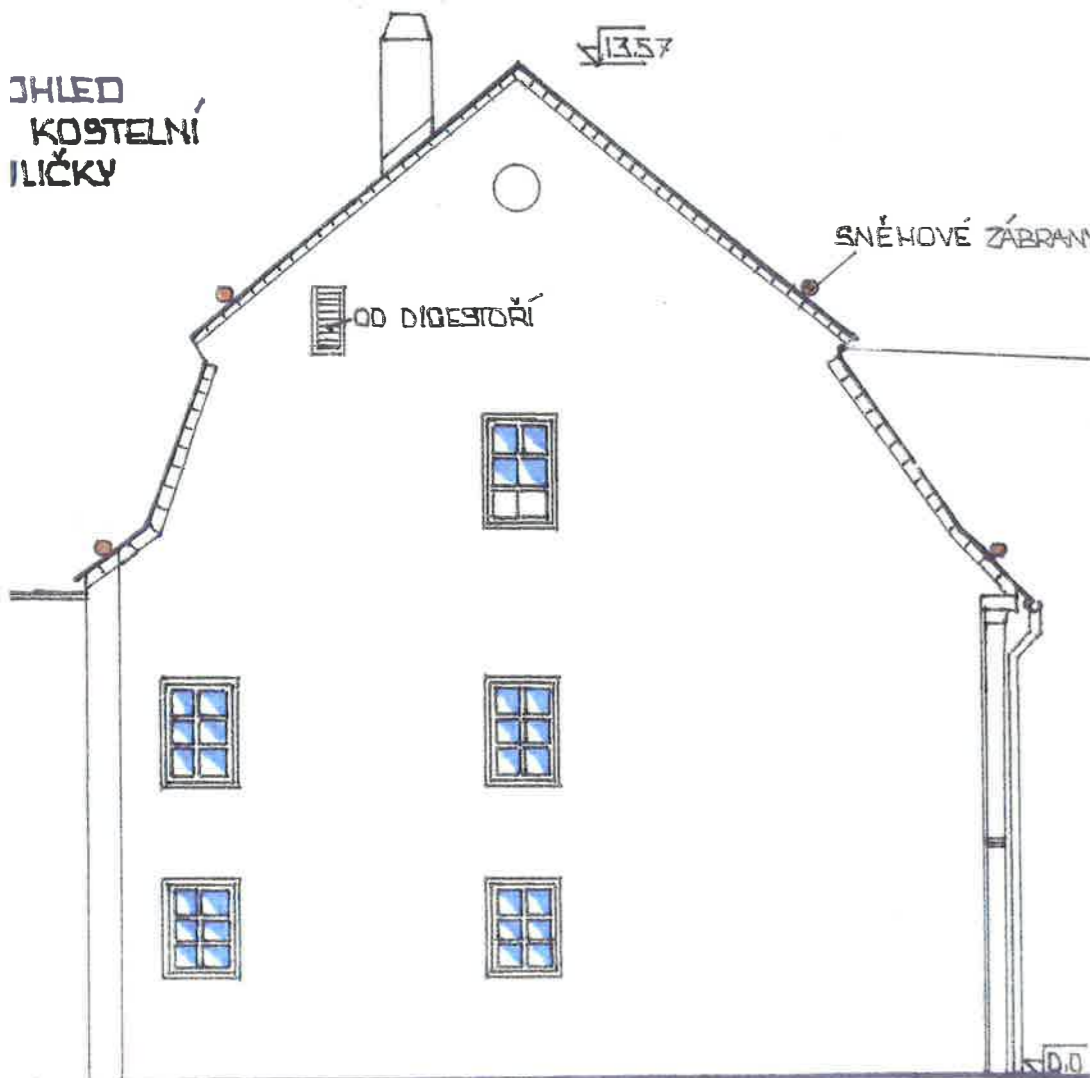


POHLED  
Z NÁMĚSTÍ

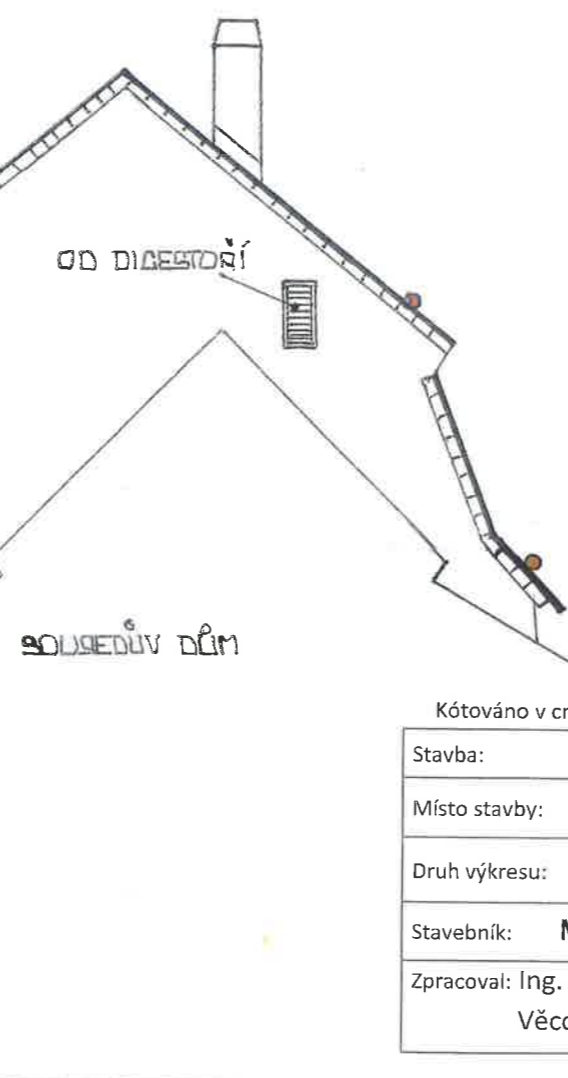
STŘECHA  
SOUSEDA



OHLED  
KOSTELNÍ  
ULIČKY



POHLED  
OD RADNICE



1

Kótováno v cm

Číslo přílohy: 7

Číslo paré:

Stavba:	<b>STAVEBNÍ ÚPRAVA ŠESTI BYTŮ DOMU č.p. 71</b>		
Místo stavby:	Jimramov	Parcel. číslo:	st. 173
Druh výkresu:	Pohledy		Měř.: 1:100
Stavebník:	Městys Jimramov, Náměstí Jana Karafiáta č.p.39, 592 42 Jimramov		
Zpracoval:	Ing. Milošlav Brouček, aut.inž. Věcov č.25, 592 44 VĚCOV	Datum:	Listopad 2018
		Podpis:	<i>Brouček</i>