

PŘÍJEM PACIENTŮ

Zdenka Frantálová

telefon 565 532 013 / 6:00 - 14:00

MUDr. Jana Kovářová,

primářka Plicní léčebny Humpolec

telefon 724 048 466 / nepřetržitě

e-mail kovarova@vysocinskenemocnice.cz

Marie Dubská,

vrchní sestra Plicní léčebny Humpolec

telefon 607 944 007 / nepřetržitě

e-mail dubska@vysocinskenemocnice.cz

PŘI PŘÍJMU PACIENTA DO LÉČEBNY JE TŘEBA MÍT S SEBOU

- ♦ doporučení od praktického (či odborného) lékaře nebo propouštěcí zprávu z nemocnice
- ♦ občanský průkaz
- ♦ kartičku zdrav. pojišťovny
- ♦ léky
- ♦ hygienické potřeby (tekuté mýdlo, pastu na zuby, kartáček na zuby, šampon na vlasy, hřeben, toaletní papír, muži potřeby na holení)
- ♦ domácí obuv, ponožky, spodní prádlo
- ♦ župan



VYSOČIŇSKÉ NEMOCNICE

5. května 319
396 01 Humpolec



PLIČNÍ LÉČEBNA HUMPOLEC

Jihlavská 803

396 26 Humpolec

telefon 565 532 013, 565 532 014, 565 534 321

e-mail plicnilecebna@vysocinskenemocnice.cz

www www.vysocinskenemocnice.cz



plcnilecebna@vysocinskenemocnice.cz
www.vysocinskenemocnice.cz



Plicní léčebna Humpolec



VYSOČIŇSKÉ NEMOCNICE

O NÁS

- ✦ V naší léčebně zajišťujeme specializovanou léčebnou péči o pacienty s nemocemi průdušek, plic a pohrudnice, především nemocným s chronickým průběhem, s přidruženými chorobami.

V rehabilitační části se zaměřujeme na dechovou a pohybovou rehabilitaci nemocných, především na aplikace léčebných inhalací a základních rehabilitačních postupů.

Nedílnou součástí areálu je parková zóna v areálu léčebny.

- ✦ Plicní ambulance zabezpečuje diagnostiku a léčbu pacientů s plicní problematikou.

Plicní ambulance prodělala v poslední době celkovou rekonstrukci, byla vybavena PC zařízením s programem, který usnadňuje administrativní práci v ordinaci.

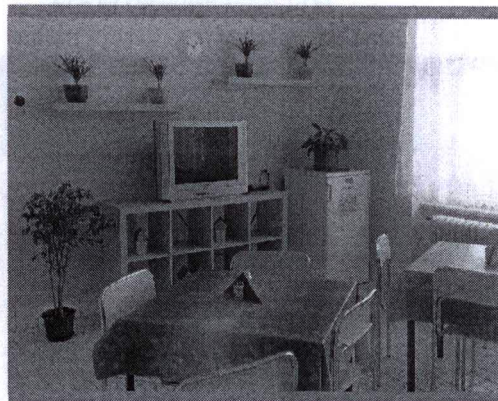
Funkční laboratoř plicní ambulance byla přístrojově dovybavena, provádí se zde spirometrická vyšetření včetně bronchodilatačních testů, analýza krevních plynů, EKG vyšetření.

Rentgenová vyšetření jsou nyní nově digitálně zpracovávána. Snímek pořízený na rentgenovém pracovišti na poliklinice je rychlým digitálním přenosem doručen do plicní ambulance, kde ho lékař shlédne ve vysoké kvalitě na speciálním medicínském monitoru.

Léčebná část plicní ambulance – prostory na podávání infusí a inhalací - přímo navazuje na vlastní plicní ambulanci, umožňuje již vyšetřeným pacientům následně podání příslušné léčby.

PLICNÍ LÉČEBNA HUMPOLEC

- ✦ má dvě oddělení s celkem 80 lůžky ve dvou až čtyřlůžkových pokojích, z nichž část disponuje vlastním sociálním zařízením
- ✦ poskytuje specializovanou léčebnou péči o pacienty s nemocemi průdušek, plic a pohrudnice, především nemocným s chronickým průběhem
- ✦ délka pobytu pacientů se pohybuje dle zdravotního stavu
- ✦ nabízíme uložení depozit, finanční hotovosti a cenností hospitalizovaných
- ✦ na běžných pokojích možnost zapůjčení TV za poplatek 20 Kč/den
- ✦ možnost využití nadstandardního pokoje i služeb



ORDINAČNÍ DOBA A KONTAKTY

MUDr. LUCIE REJZKOVÁ

telefon 565 535 489

+ Po 9:00 - 12:00 12:30 - 13:30

Prim. MUDr. JANA KOVÁŘOVÁ

telefon 724 048 466

Objednání pouze po telefonické domluvě

+ Út 11:00 - 12:00 13:00 - 14:00
St 10:00 - 12:00 13:00 - 14:00
Čt 10:00 - 12:00 13:00 - 14:00

MUDr. EVA DOSEDĚLOVÁ

telefon 565 535 489

+ Pá 9:00 - 12:00 12:30 - 13:30



plicnilecebna@vysocinskenemocnice.cz
www.vysocinskenemocnice.cz