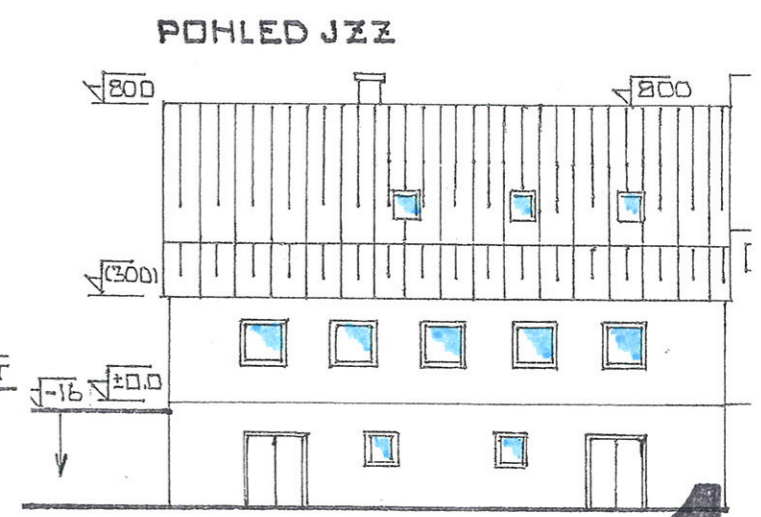
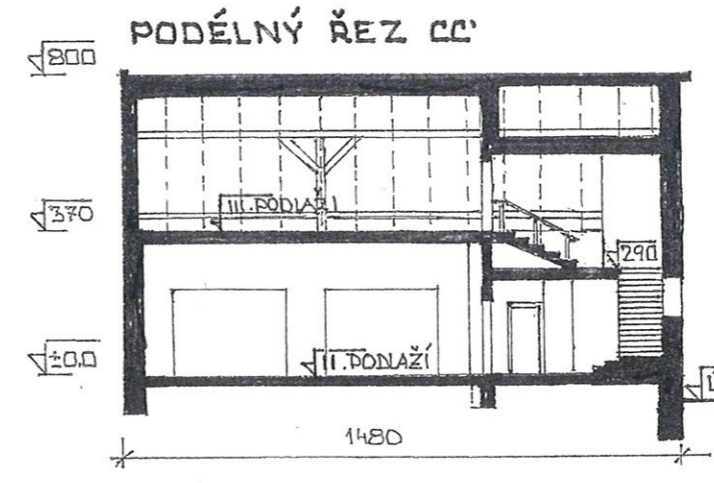
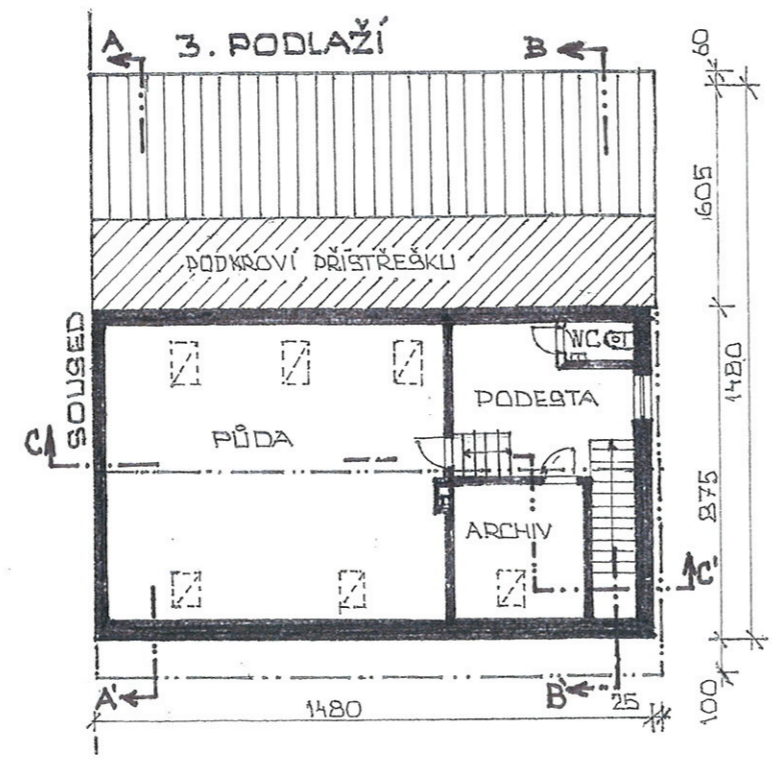
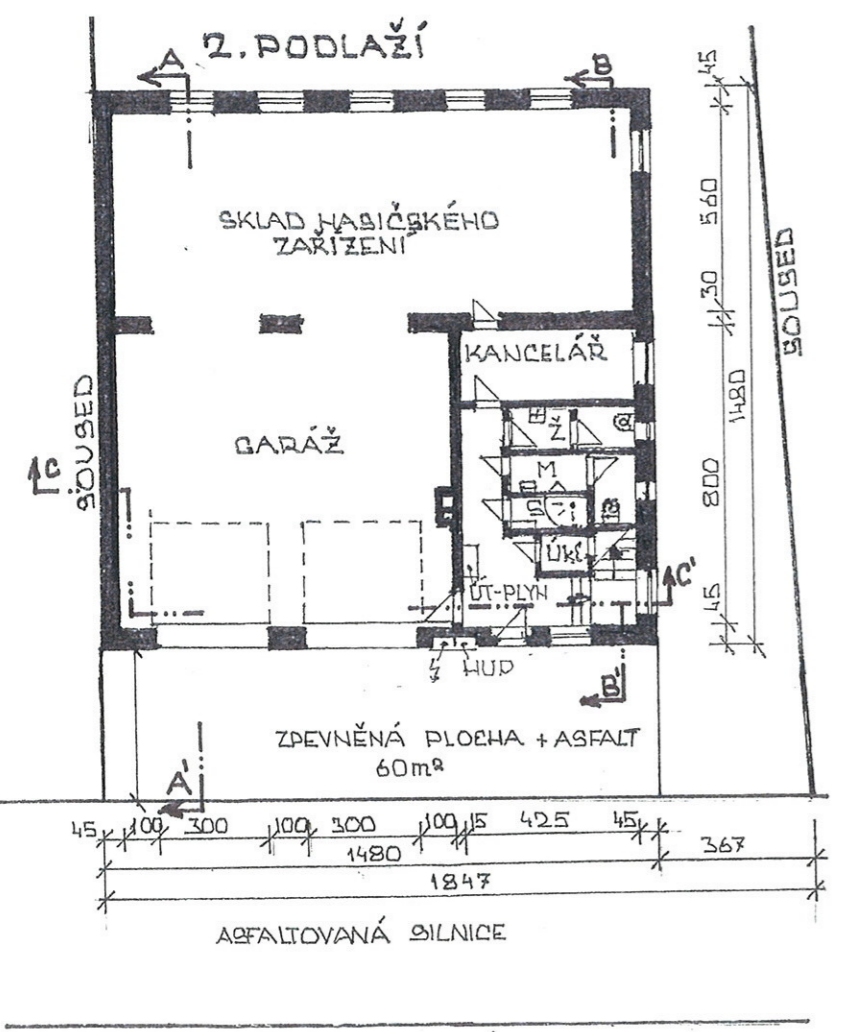


**Snímek katastrální mapy**  
 Vyhotovil: Městys Jimramov  
 Katastrální území: Sedliště u Jimramova  
 Měřítko 1 : 1000      Datum: 12.12.2016



Kótováno v cm	Číslo přílohy: 3	Číslo paré: 1
Stavba:	<b>NOVOSTAVBA HASIČSKÉ ZBROJNICE</b>	
Místo stavby:	Sedliště u Jimramova	Parcel. číslo: st.71, 66/2 a 875/6
Druh výkresu:	Situace, půdorysy, řezy a pohledy - studie	Měř.: 1 : 200, 1:1000
Stavebník:	Městys Jimramov, Náměstí Jana Karafiáta č.p.39, 592 42 Jimramov	
Zpracoval: Ing. Milošlav Brouček, aut.inž.	Datum: Říjen 2017	Podpis: <i>[Signature]</i>
Věcov č.25, 592 44 VĚCOV		