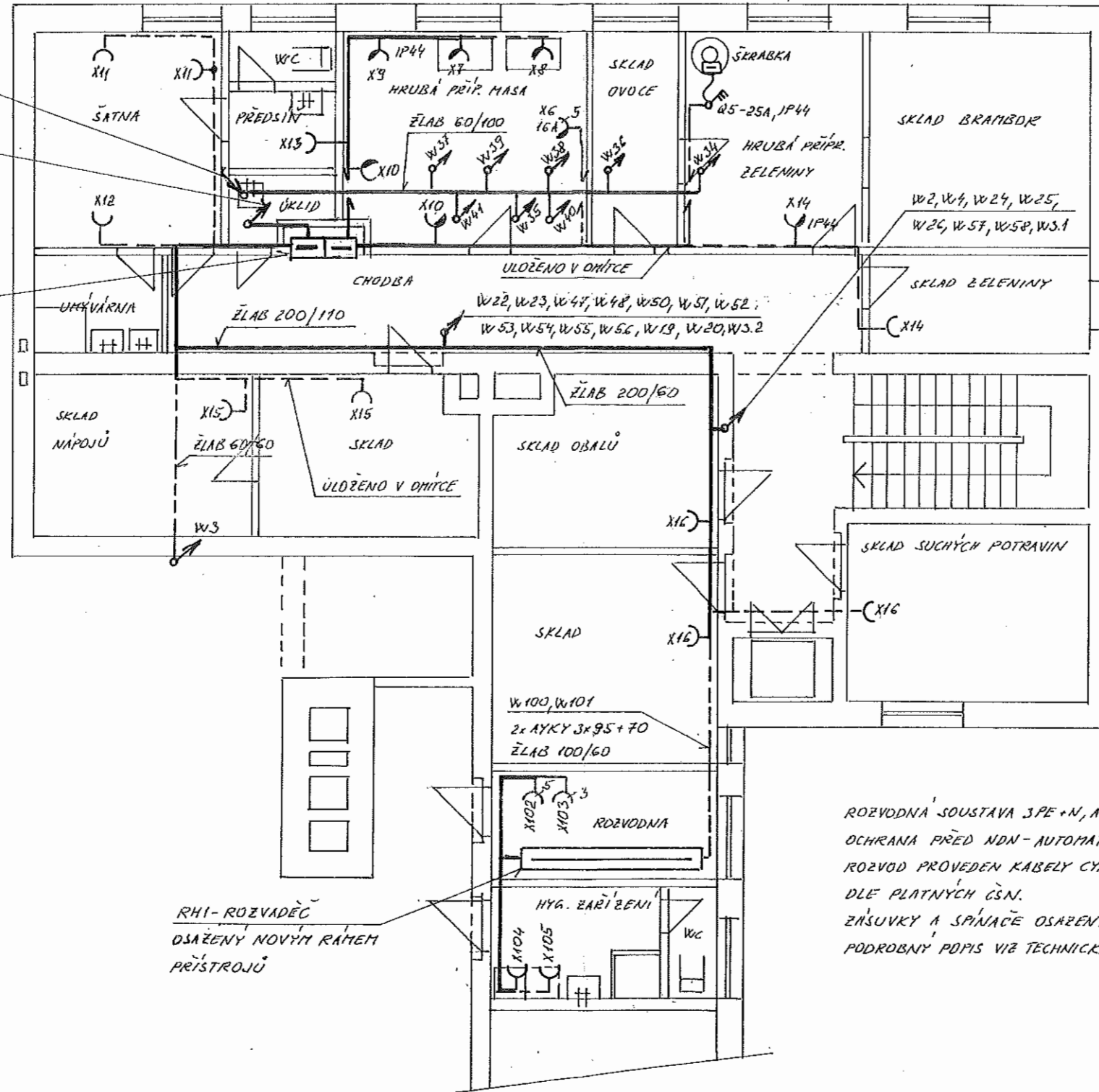


W34, W35, W36, W37, W38, W39, W40, W41

W53, W54, W55, W56, W57, W58, W59, W60, W61

W42, W43, W44, W45, W46

RMS1 ROZVADEČ KUCHYNE
ROZM. 1200 x 2000 x 400 mm
PŘÍVOD I VÝVODY VŘEČEM

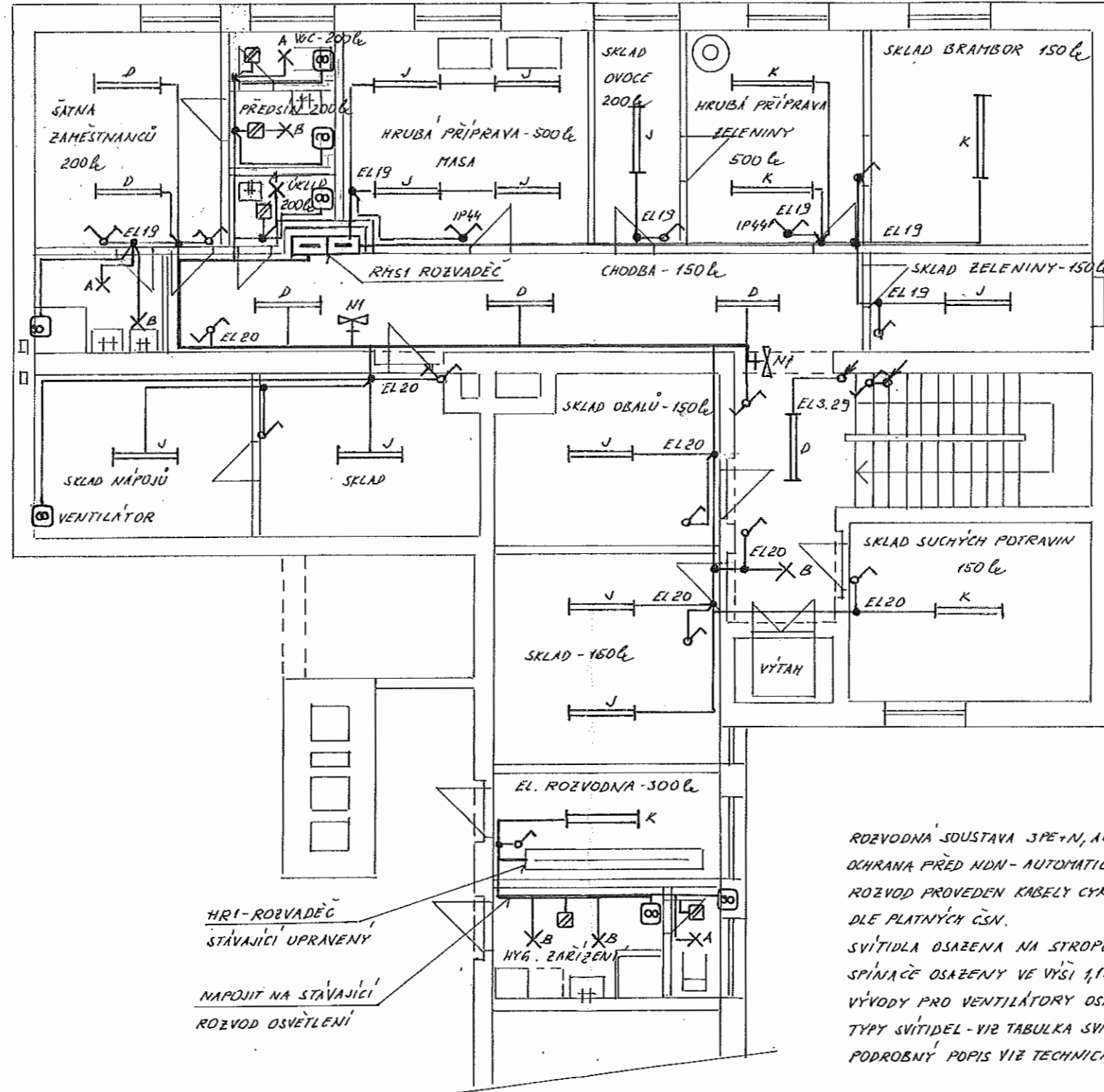


RH1 - ROZVADEČ
OSAŽENÝ NOVÝM RÁMEM
PŘÍSTROJŮ

ROZVODNÁ SOUSTAVA 3PE+N, AC, 400/230V, 50Hz
OCHRANA PŘED NDN - AUTOMATICKÝM ODPOJENÍM OD ZDROJE
ROZVOD PROVEDEN KABELY CYKY ULOŽENÝMI V KABELOVÉM ŽLABU A VE EDIVU
DLE PLATNÝCH ČSN.
ZÁSUVKY A SPÍNAČE OSAŽENY VE VÝŠI 1,1 m
PODROBNÝ POPIS VÍŽ TECHNICKÁ ZPRÁVA

Vypracoval: NOVOTNÝ	Proj. profes <i>[Signature]</i>	Tech. kontrola	Jaroslav Novotný Brodská 1837/6 591 01 Žďár nad Sáz. IČO: 185 35 381	
Kreslil	Zodp. projektant	Vedoucí střediska	Formát	2 x A4
			Místo	JIMRAMOV
Investor MĚSTYS JIMRAMOV			Datum	4/2021
Akce ZÁKLADNÍ ŠKOLA JIMRAMOV STAVEBNÍ ÚPRAVY			Stupeň	DPS
			Zak. číslo	3/21
			Arch. č.	Kapla
Obsah: 2NP EL. ROZVODY ZÁSUVKOVÉ			Měřítko	1:100
			Č. výkresu:	DI.4-E1

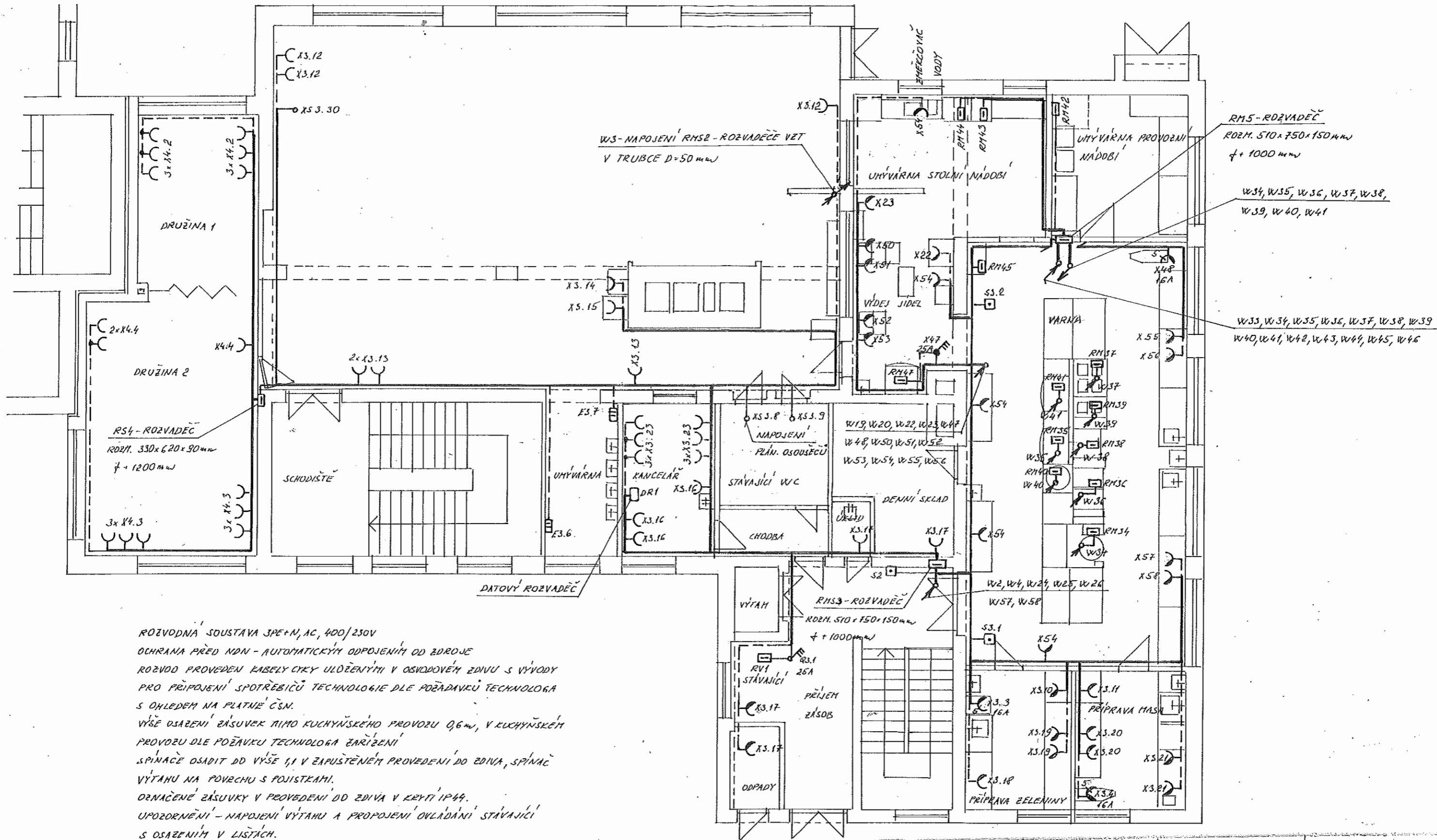
POHYBOVÉ ČIDLO PRÍTOMNOSTI



HR51-ROZVADEČ
STÁVAJÍCÍ UPRAVENÝ
NAPOJIT NA STÁVAJÍCÍ
ROZVOD OSVĚTLENÍ

ROZVODNÁ SOUSTAVA 3PE+N, AC, 400/230V, 50Hz
 OCHRANA PŘED NDN - AUTOMATICKÝM ODPOJENÍM OD ZDROJE
 ROZVOD PROVEDEN KABELY CYKY ULOŽENÝMI V KABELOVÉM ĚLABU, VE ZDIVU A VE STROPECH
 DLE PLATNÝCH ČSN.
 SVÍTIDLA OSAZENA NA STROPECH, NOUZOVÁ NA STĚNĚ VE VÝŠI 2,2m.
 SPÍNAČE OSAZENY VE VÝŠI 1,1m, POHYBOVÁ ČIDLA OSADIT NA STROP.
 VÝVODY PRO VENTILÁTORY OSADIT DLE PROJEKTU VZT.
 TYPY SVÍTEL - VIZ TABULKA SVÍTEL
 PODROBNÝ POPIS VÍŽ TECHNICKÁ ZPRÁVA.

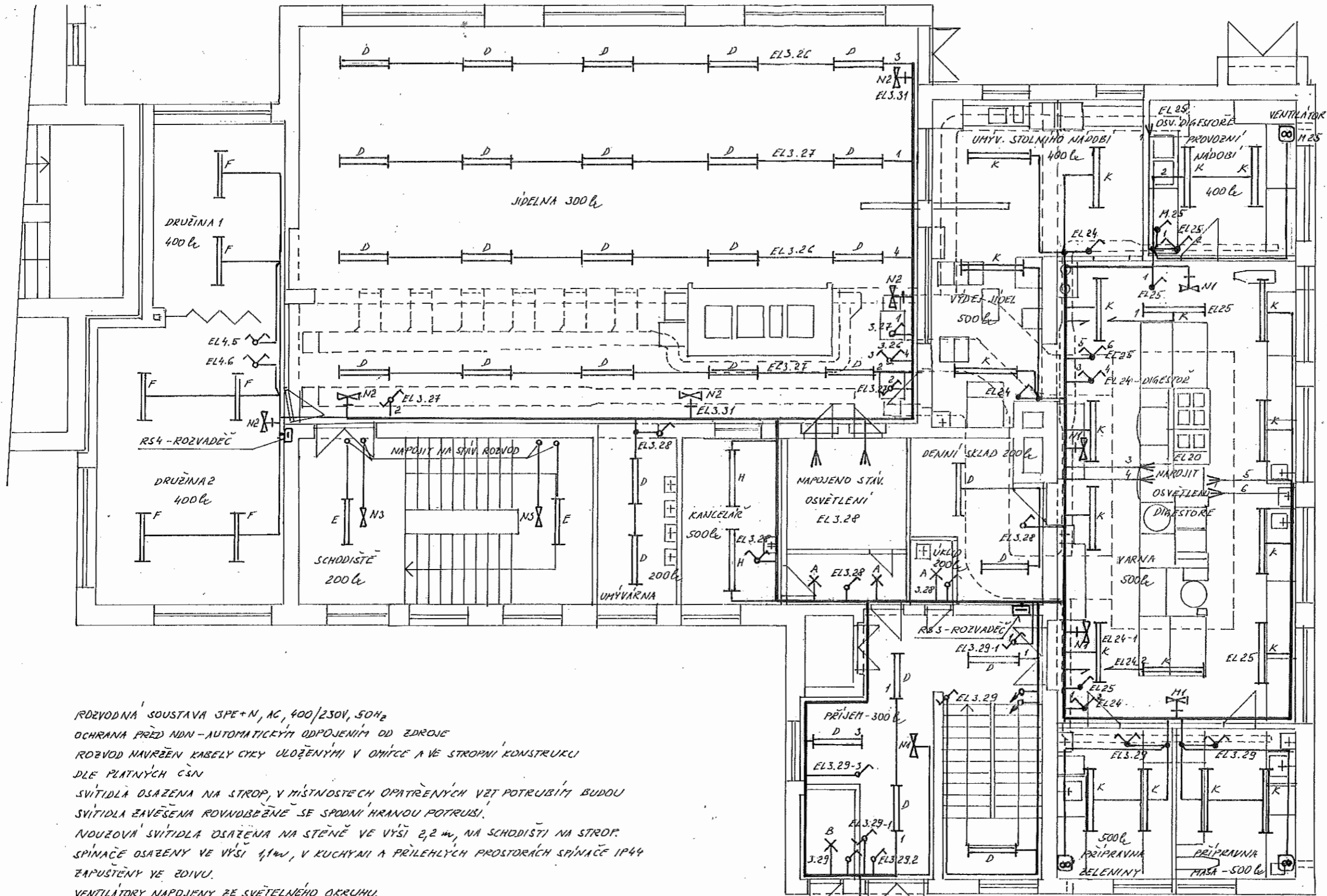
Vypracoval: NOVOTNÝ	Proj. profes: <i>[Signature]</i>	Tech. kontrola	Jaroslav Novotný Brodská 1837/6 591 01 Zďár nad Sáz. IČO: 185 35 381	
Kreslil	Zodp. projektant	Vedoucí střediska	Formát	2x A4
Investor MĚSTYS JIMRAMOV			Datum	4/2021
Akce ZÁKLADNÍ ŠKOLA JIMRAMOV STAVEBNÍ ÚPRAVY			Stupeň	DPS
Obsah: 2NP - EL. ROZVODY SVĚTELNÉ			Zak. číslo	3/21
			Arch. č.	Kapla
			Měřítko	Č. výkresu:
			1:100	DL4-E2



ROZVODNÁ SOUSTAVA 3PE+N, AC, 400/230V
 OCHRANA PŘED NDN - AUTOMATICKÝM ODPOJENÍM OD ZDROJE
 ROZVOD PROVEDEN KABELY ČIKY ULOŽENÝMI V OSVĚDOVĚM ZDIVU S VÝVODY
 PRO PŘIPOJENÍ SPOTŘEBIČŮ TECHNOLOGIE DLE POŽADAVKŮ TECHNOLOGA
 S OHLEDEM NA PLATNÉ ČSN.
 VÝŠE OSAZENÍ ZÁSUVK TÍMTO KUCHYŇSKÉHO PROVOZU 0,6m, V KUCHYŇSKÉM
 PROVOZU DLE POŽÁVKU TECHNOLOGA ZAŘÍZENÍ
 SPÍNAČE OSADIT DO VÝŠE 1,1 V ZAPUŠTĚNÉM PROVEDENÍ DO ZDIVA, SPÍNAČ
 VÝTAHU NA POUZDŘÍ S POJISTKAMI.
 OZNAČENÉ ZÁSUVKY V PROVEDENÍ DO ZDIVA V KEYTI IP44.
 UPOZORNĚNÍ - NAPOJENÍ VÝTAHU A PŘIPOJENÍ OVLÁDÁNÍ STÁVAJÍCÍ
 S OSAZENÍM V LIŠTÁCH.
 PODROBNÝ POPIS VIZ TECHNICKÁ ZPRÁVA.

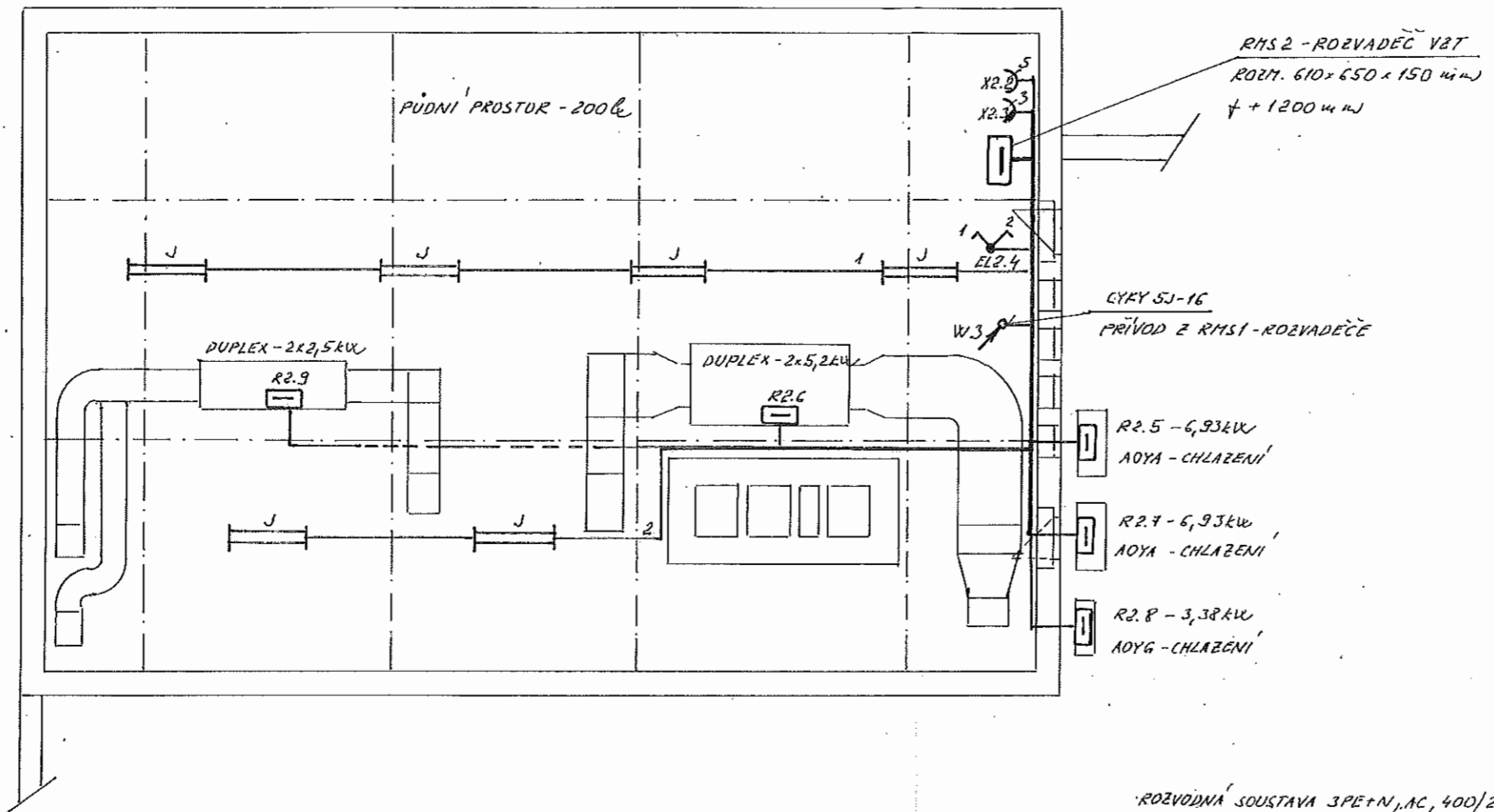
POSPJOVÁNÍ A UZEMNĚNÍ VIZ SAMOSTATNÝ VÝKRES.
 POD RHS4 A RHS5 ROZVADEČI EKUIPOTENCIÁLNÍ SVORKOVNICE V KEYTI IP55

Vypracoval: NOVOTNÝ	Proj. profese <i>[Signature]</i>	Tech. kontrola	Jaroslav Novotný Brodská 1837/6 591 01 Žďár nad Sáz. IČO: 185 35 381	
Kreslil	Zodp. projektant	Vedoucí střediska	Formát	2x A4
Investor HEŠTYS JIMRAMOV			Datum	4/2021
Akce ZÁKLADNÍ ŠKOLA JIMRAMOV STAVEBNÍ ÚPRAVY			Stupeň	DPS
Obsah: JNP - EL. ROZVODY ZÁSUVKOVÉ			Zak. číslo	3/21
			Arch. č.	Kapla
			Měřítko	1:100
			Č. výkresu	DL4-E3



ROZVODNÁ SOUSTAVA 3PE+N, AC, 400/230V, 50Hz
 OCHRANA PŘED NDN - AUTOMATICKÝM ODPOJENÍM OD ZDROJE
 ROZVOD NAVRŽEN KABELOVÝMI ULOŽENÝMI V OMÍTCE A VE STROPNÍ KONSTRUKCI
 DLE PLATNÝCH CSN
 SVÍTLIDLA OSAZENA NA STROP, V MÍSTNOSTECH OPATŘENÝCH VZT POTRUBÍMÍ BUDOU
 SVÍTLIDLA ZAVĚŠENA ROVNODĚBNĚ SE SPODNÍ HRANOU POTRUBÍ.
 NOUZOVÁ SVÍTLIDLA OSAZENA NA STĚNĚ VE VÝŠI 2,2 m, NA SCHODIŠTI NA STROP.
 SPÍNAČE OSAZENY VE VÝŠI 1,1m, V KUCHYŇI A PŘÍLEHLÝCH PROSTORÁCH SPÍNAČE IP44
 ZAPUŠTĚNY VE ŽDÍVU.
 VENTILÁTORY NAPOJENY ZE SVĚTELNÉHO OKRUHU.
 TYPY SVÍTEL VIZ TABULKA SVÍTEL
 PODROBNÝ POPIS VIZ TECHNICKÁ ZPRÁVA.

Vypracoval: NOVOTNÝ	Proj. profese <i>[Signature]</i>	Tech. kontrols	Jaroslav Novotný Brodská 1837/6 591 01 Žďár nad Sáz. IČO: 185 35 381	
Kreslil	Zořp. projektant	Vedoucí střediska	Formát	2x A4
Investor MĚSTYS JIMRAMOV			Místo JIMRAMOV	Datum
Akce ZÁKLADNÍ ŠKOLA JIMRAMOV STAVEBNÍ ÚPRAVY				4/2021
Obsah: SNP - EL. ROZVODY SVĚTELNÉ				Stupeň
				DPS
				Zak. číslo
				3/21
				Arch. č.
				Kopie
			Měřítko	Č. výkresu:
			1:100	DI.4-E4



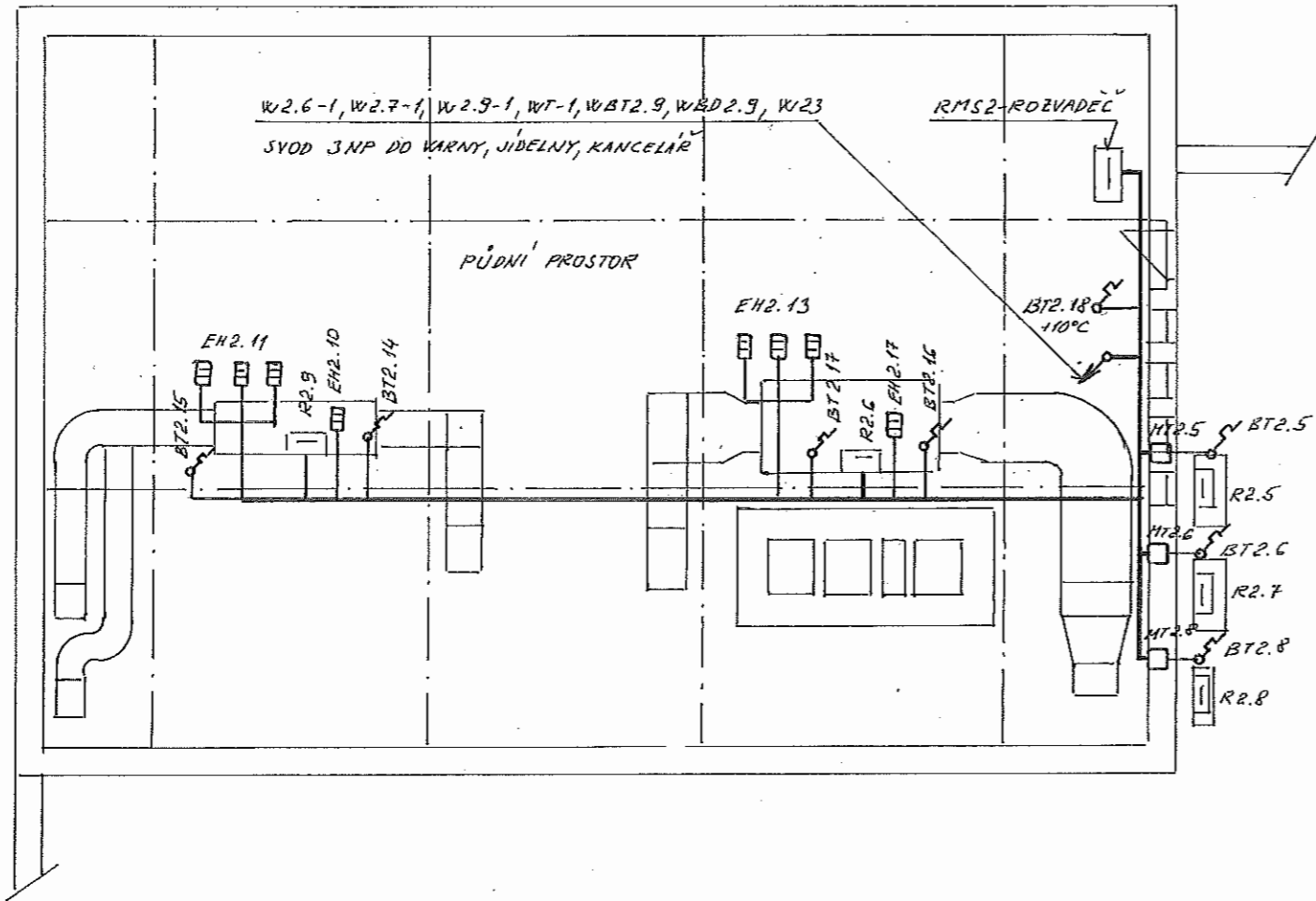
RHS 2 - ROZVADEČ VBT
 ROZM. 610 x 650 x 150 mm
 + + 1200 mm

CYKY 5J-16
 PŘÍVOD Z RHS1 - ROZVADEČE

R2.5 - 6,93kW
 AOYA - CHLazení
 R2.7 - 6,93kW
 AOYA - CHLazení
 R2.8 - 3,38kW
 AOYG - CHLazení

ROZVODNÁ SOUSTAVA 3PE+N, AC, 400/230V, 50Hz
 OCHRANA PŘED NDN - AUTOMATICKÝM ODPOJENÍM OD ZDROJE
 ROZVOD PROVEDEN KABELY CYKY ULOŽENÝMI V KABELOVÝCH ŽLABECH, VE VKLADACÍCH
 LIŠTÁCH A NA OCELOVÉM NOSNÉM LANĚ DLE PLATNÝCH ČSN.
 ZAPOJENÍ JEDNOTEK A OVLÁDACÍCH PRVKŮ MUSÍ PROVÉST FIRMA Pověřena VÝROBCEM
 ZAŘÍZENÍ.
 SPÍNAČ A ZÁSUVKY OSAZENY VE VÝŠI 1,1m
 SVÍTLA OSAZENA NA LANĚ VE VÝŠI 2,5m
 PODROBNÝ POPIS VIZ TECHNICKÁ ZPRÁVA.

Vypracoval: NOVOTNÝ	Proj. profes <i>Novotný</i>	Tech. kontrola	Jaroslav Novotný Brodská 1837/6 591 01 Žďár nad Sáz. IČO: 185 35 381	
Kreslil	Zodp. projektant	Vedoucí středisko	Formát	2x A4
		Místo JIMRAMOV	Datum	4/2021
Investor MĚSTYS JIMRAMOV	Akce ZÁKLADNÍ ŠKOLA JIMRAMOV STAVEBNÍ ÚPRAVY		Stupeň	DPS
			Zak. číslo	3/21
			Arch. č.	Kapla
Obsah: PŮDA - EL. ROZVODY SILNOPROUDÉ		Měřítko	Č. výkresu:	D1.4-E5



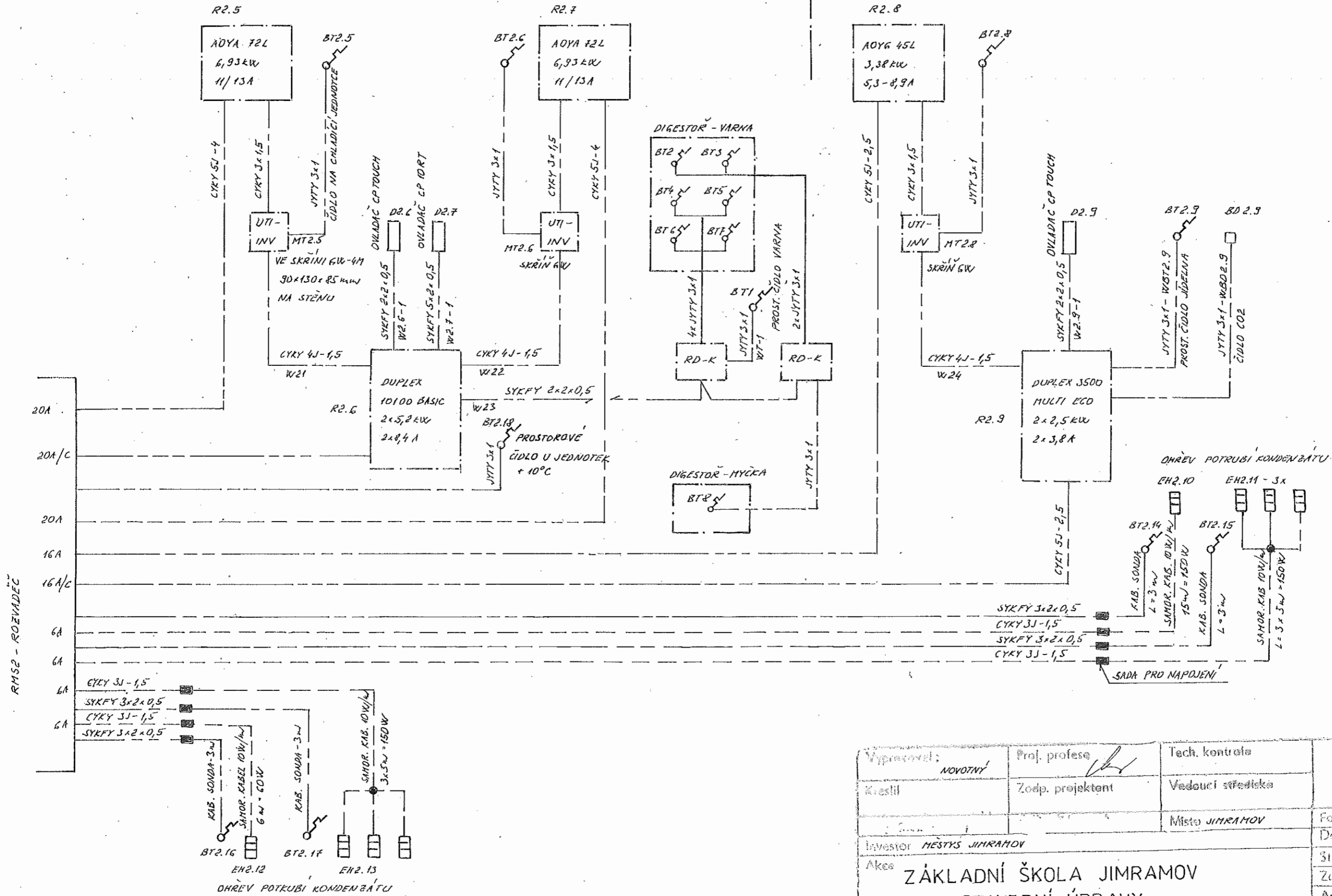
ROZVODNÁ SOUSTAVA 3PE+N, AC, 400/230V, 50Hz
 OCHRANA PŘED NDN - AUTOMATICKÝM ODPOJENÍM OD ZDROJE
 ROZVOD PŘEVEDEN KABELY CYKY A SYKRY ULOŽENÝMI V KABELOVÝM ŽLABU A V LISTÁCH.
 SAMOREGULAČNÍ KABEL ULOŽEN NA TRUBCE KE KTERÉ BUDE PŘIPEVNĚN HLINÍKOVOU PÁSKOU,
 TEPLOTNÍ ČIDLO PŘILOŽENO DLE POŽÁDÁVKU VÝROBCE.
 OSĚBENÍ ČIDEL CHLAZENÍ DLE POŽÁDÁVKU VZT.
 PODROBNÝ POPIS VÍZ TECHNICKÁ ZPRÁVA

DOPLŇUJE VÝKRES SLABOP

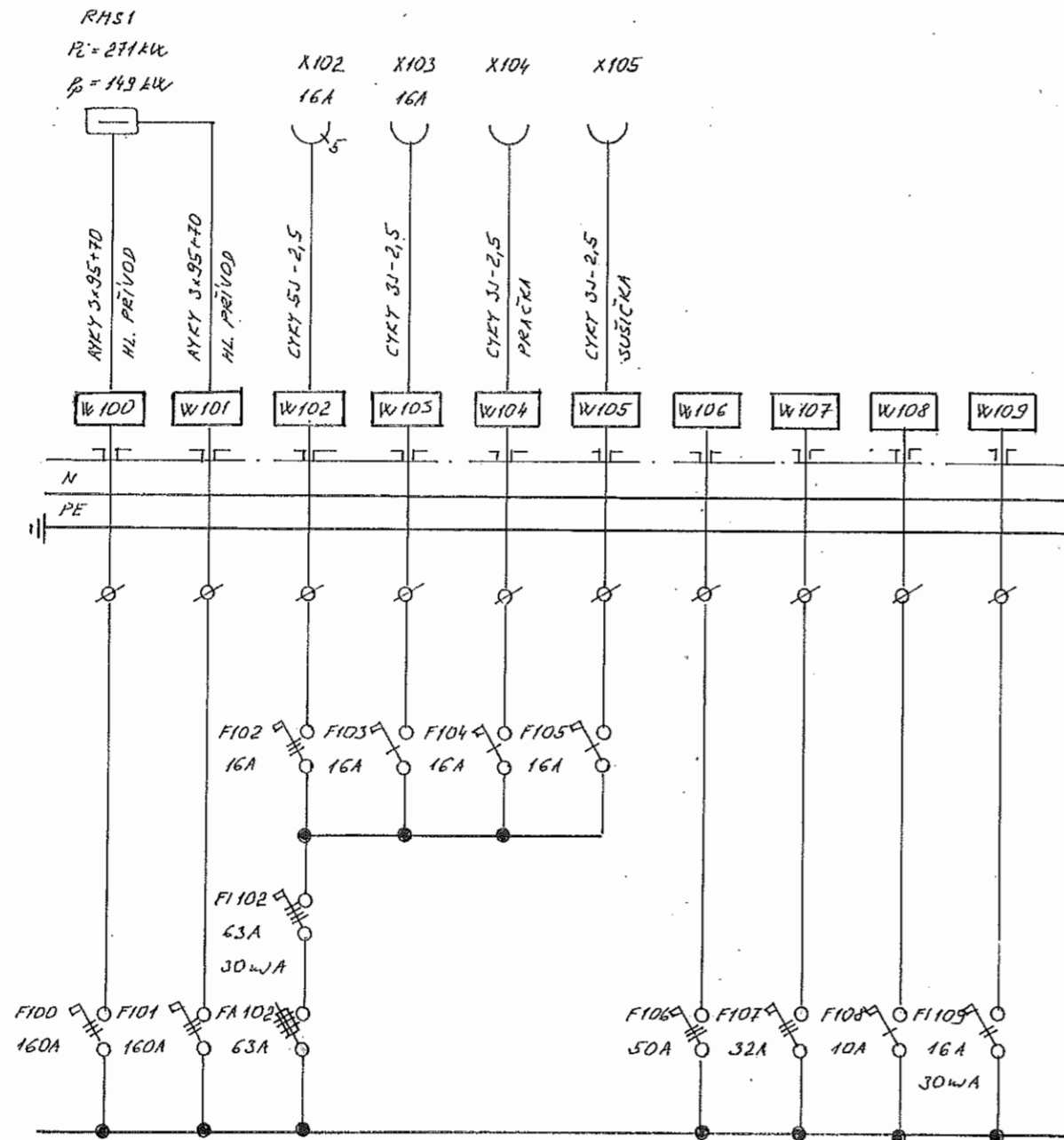
Vypracoval: NOVOTNÝ	Proj. profes <i>Novotný</i>	Tech. kontrola	Jaroslav Novotný Brodská 1837/6 591 01 Žďár nad Sáz. IČO: 185 35 381	
Kreslil	Zodp. projektant	Vedoucí střediska		
Investor MĚSTYS JIMRAMOV		Místo JIMRAMOV	Formát	1x A4
Akce ZÁKLADNÍ ŠKOLA JIMRAMOV STAVEBNÍ ÚPRAVY			Datum	4/2021
			Stupeň	DPS
			Zak. číslo	3/21
Obec: PŮDA EL. ROZVODY OHŘEV POTRUBÍ + VZT			Arch. č.	Kapla
		Měřítko 1:100	Č. výkresu D1.4-EG	

VARNA

JÍDELNA

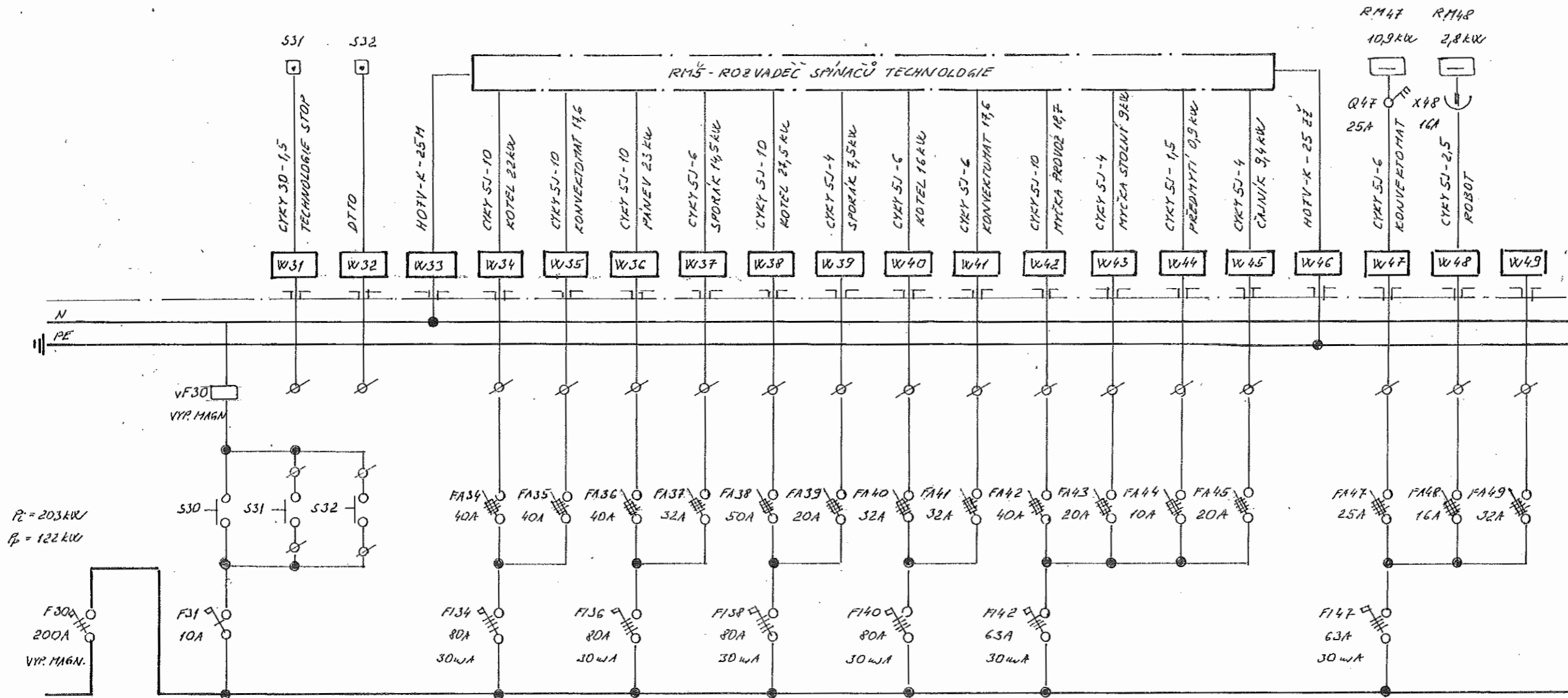


Vypracoval: NOVOTNÝ	Proj. profese <i>[Signature]</i>	Tech. kontrola	Jaroslav Novotný Brodská 1837/6 591 01 Žďár nad Sáz. IČO: 185 35 381	
Kreslil	Zodp. projektant	Vedoucí střediska	Formát	2x A4
Investor MĚSTYS JIMRAMOV		Místo JIMRAMOV	Datum	4/2021
Akce ZÁKLADNÍ ŠKOLA JIMRAMOV STAVEBNÍ ÚPRAVY			Stupeň	DPS
			Zak. číslo	3/21
			Arch. č.	Kopie
Obch: VZT - SCHEMA ZAPOJENÍ			Mřížko	Č. výkresu DI.4-EP

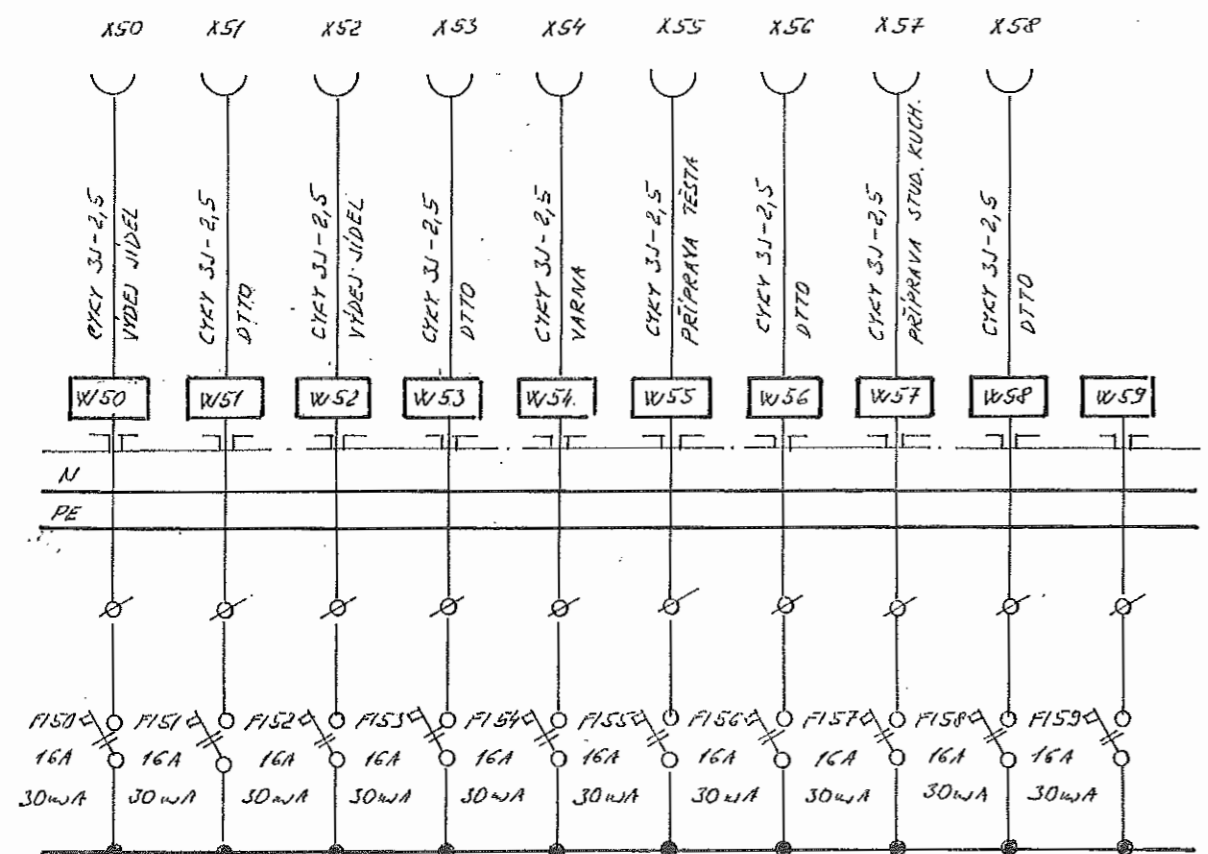


PŘÍSTROJOVÝ RÁM DO STAVAJÍCÍHO HLAVNÍHO ROZVADEČE RH OBJEKTU, KTERÝM BUDE NAHRAZEN PŘÍSTROJOVÝ RÁM OSAZENÝ PŘÍSTROJI, KTERÉ JISTÍ STAVAJÍCÍ TECHNOLOGII KUCHYNĚ. PŘED VÝROBOU RÁMU PROVĚST O MĚŘENÍ STAVAJÍCÍHO RÁMU.

vyp. provedl: NOVOTNÝ	Proj. profes. <i>[Signature]</i>	Tech. kontrola	Jaroslav Novotný Brodská 1837/6 591 01 Žďár nad Sáz. IČO: 185 35 381	
Kreslil	Zodp. projektant	Vedoucí střediska	Místo JIMRAMOV	Formát 1x A4
Investor MĚSTYS JIMRAMOV			Datum 4/2021	Stupeň DPS
Akce ZÁKLADNÍ ŠKOLA JIMRAMOV STAVEBNÍ ÚPRAVY			Zak. číslo 3/21	Arch. č. Kopie
Obsah RH1 - ROZVADEČ - RÁM PŘÍSTROJŮ			Měřítko 1	Č. výkresu: D1.4 - E8



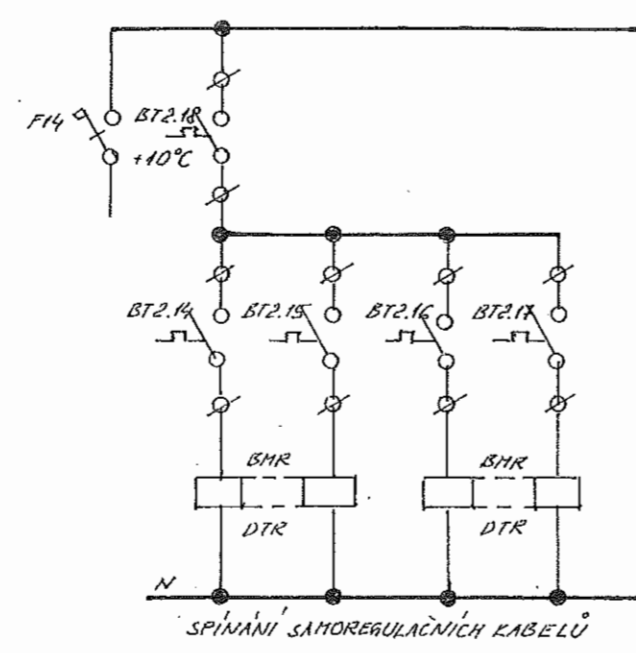
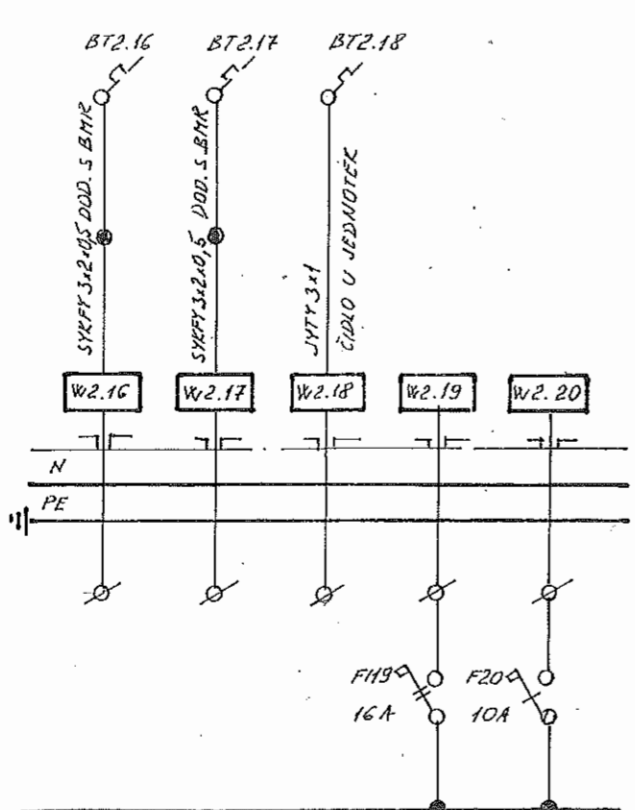
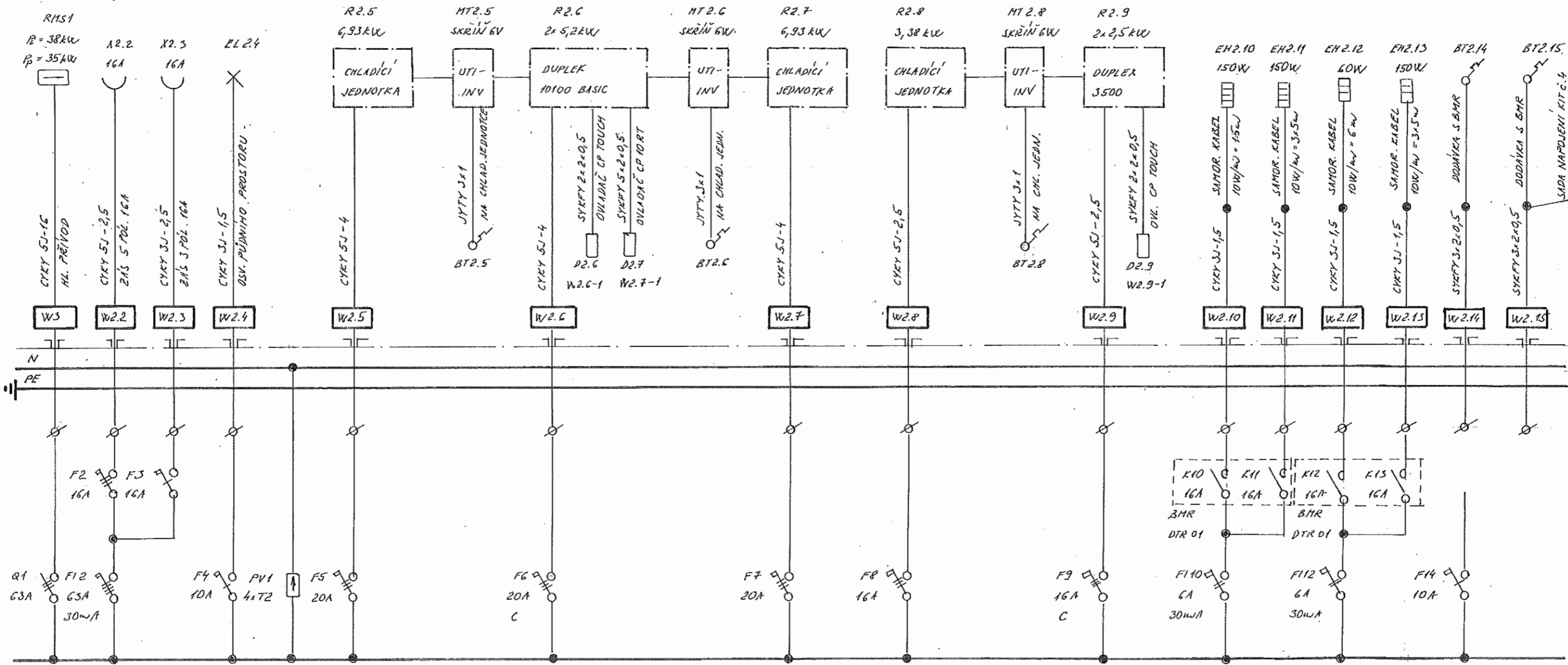
$P_2 = 203 \text{ kW}$
 $P_p = 122 \text{ kW}$



OCELOPLECHOVÝ VOLNĚ STOJÍCÍ ROZVADEČ ROZMĚRŮ 1200x400x2000 mm, KRYTÍ IP 40/20
 PŘÍVOD I VÝVODY VRCHEM PŘES VÝVODKY SE ZAKONČENÍM NA SVORKOVNICI.
 NA DVERÍCH OSAZENÁ TLACÍTKA TOTAL STOP (HŘÍBOVÝ KNOŽÍK RUDÝ) A TLACÍTKO
 TECHNOLOGIE STOP. ROZVADEČ SESTAVEN ZE DVOU POLÍ (2x600) PRO SNADNOU PŘEPRAVU - RDEŤ, DODRŽET.
 NAPĚŤOVÁ SOUSTAVA 3PE+N, AC, 400/230V, 50Hz
 OCHRANA PŘED NDN - AUTOMATICKÝM ODPOJENÍM OD ZDROJE
 ROZVADEČ MUSÍ ODPOVÍDAT ČSN EN 61439-3

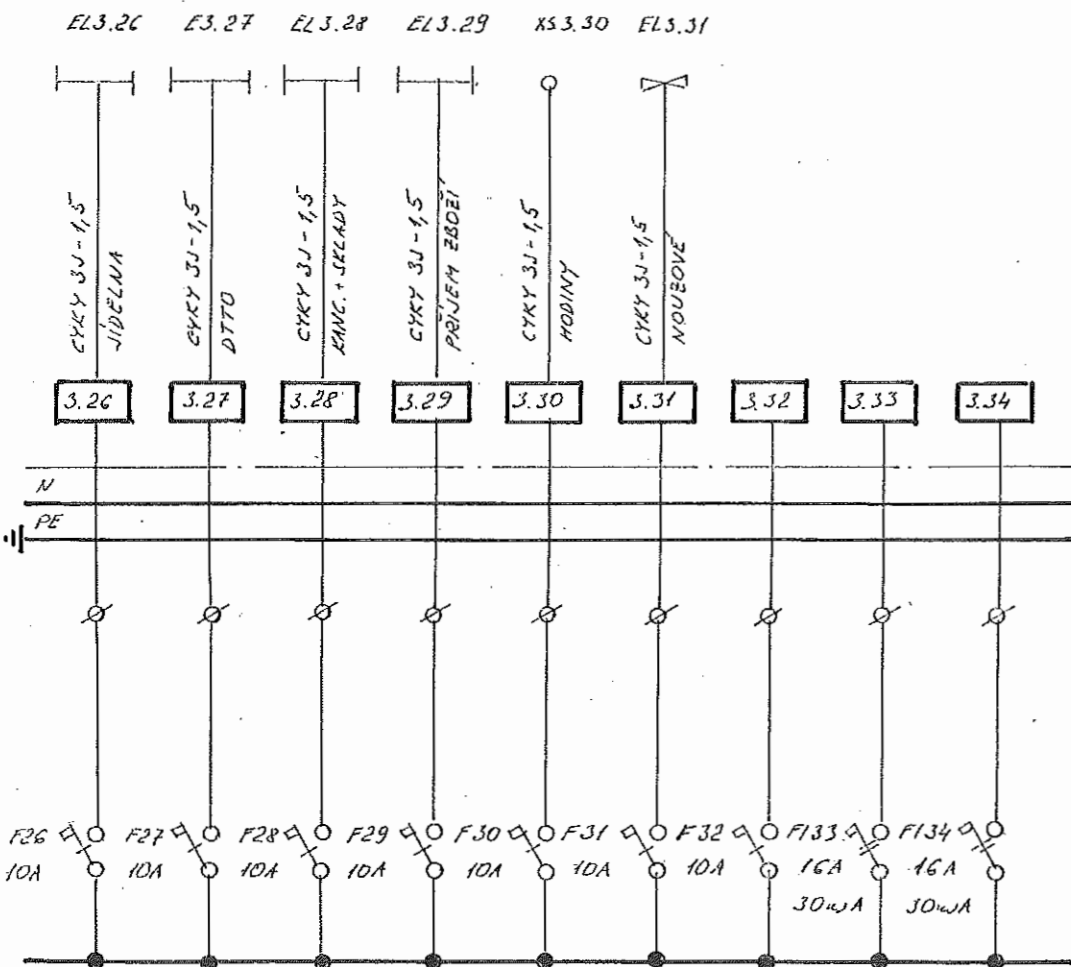
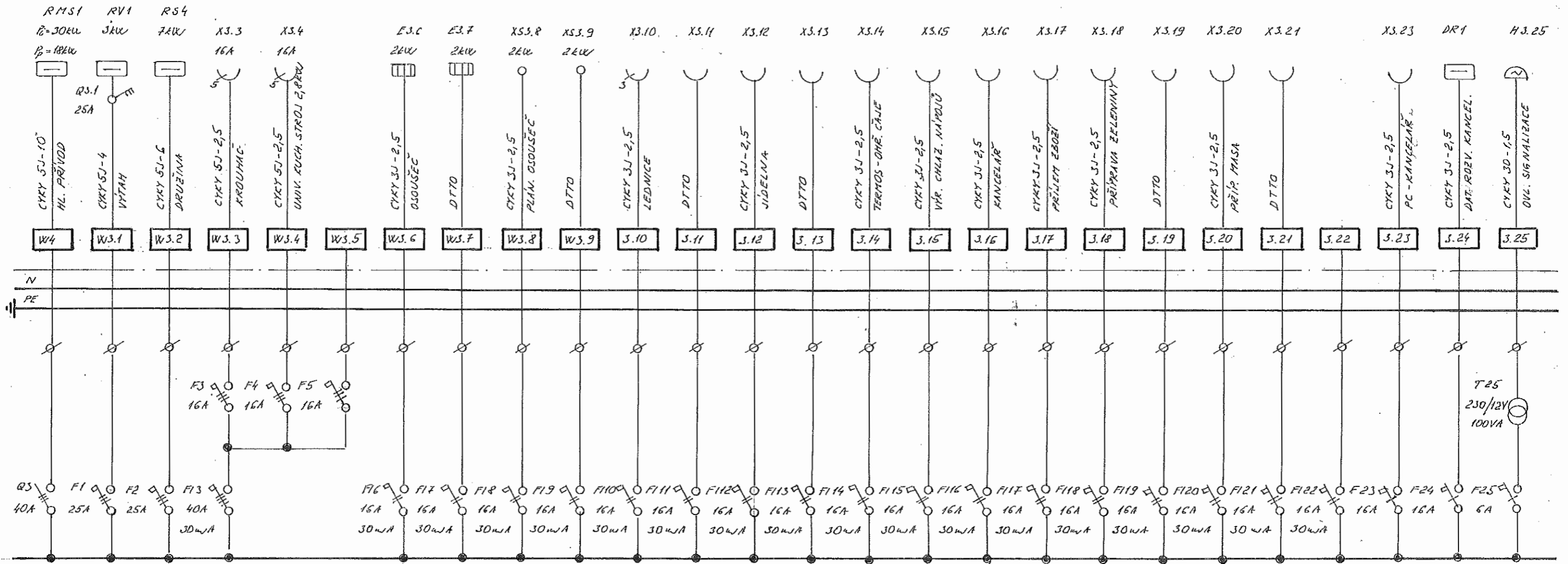
DOPLŇUJE VÝKRES RM51-ROZVADEČ ČÁST 1/2

Vypracoval: NOVOTNÝ	Proj. profese <i>[Signature]</i>	Tech. kontrola	Jaroslav Novotný Brodská 1837/16 591 01 Žďár nad Sáz. IČO: 185 35 381	
Kreslil	Zodp. projektant	Vedoucí střediska	Formát	2x A4
Investor MĚSTYS JIMRAMOV			Místo JIMRAMOV	Datum 3/2021
Akce ZÁKLADNÍ ŠKOLA JIMRAMOV STAVEBNÍ ÚPRAVY			Stupeň	DPS
Obch. RM51-ROZVADEČ ČÁST 2/2			Zak. číslo	3/21
			Arch. č.	Kapla
			Měřítko	Č. výkresu D14-E10



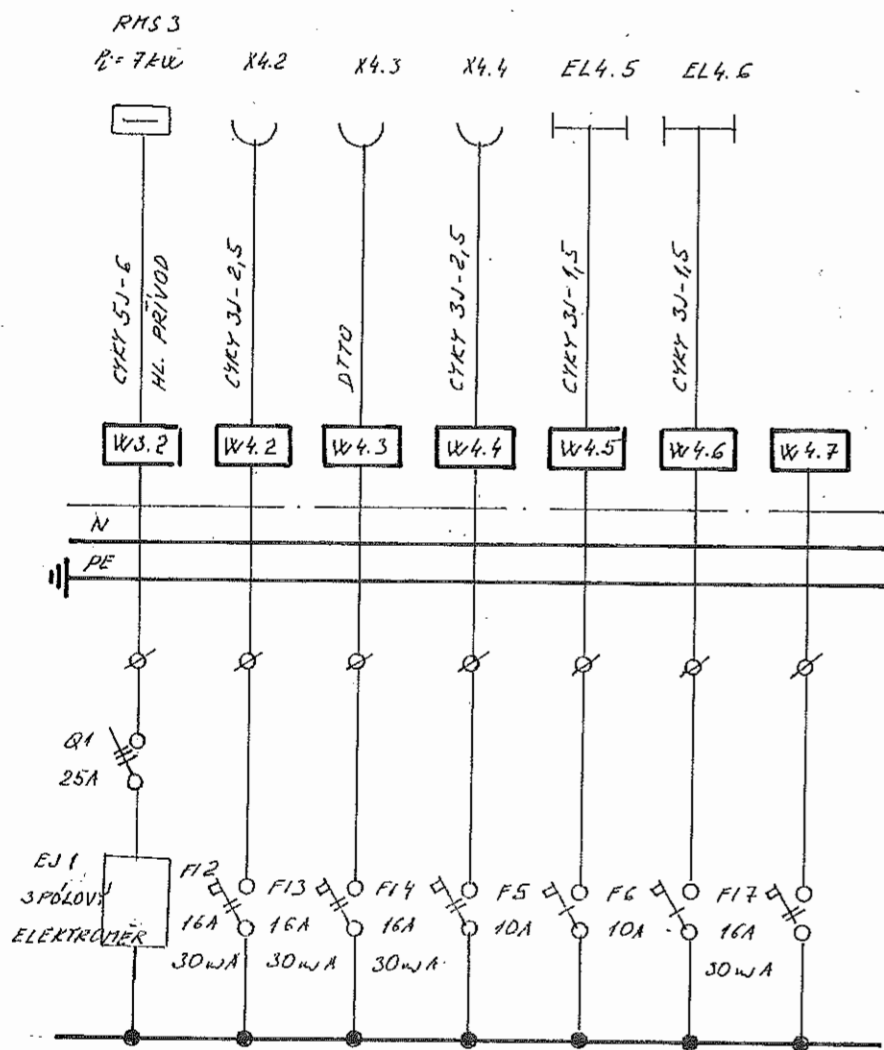
OCELOPLECHOVÁ NÁSTĚNNÁ ROZVODNICE ROZMĚRŮ 610 x 650 x 150 mm, KRYTÍ IP43/20
 PŘÍVOD SPODEM, VÝVODY VRCHEM PŘES VÝVODKY SE ZAKONČENÍM NA SVORKOVNICI.
 ROZVODNÁ SOUSTAVA 3PETH, AC, 400/230V, 50Hz
 OCHRANA PŘED NDN - AUTOMATICKÝM ODPOJENÍM OD ZDROJE
 ROZVODNICE MUSÍ ODPOVÍDAT ČSN EN 61439-3
 UPZORNĚNÍ - S RELE BMR MUSÍ BÝT OBJEDNÁNA I ČIDLA, KTERÁ BUDDU PŘEDÁNA SPOLEČNĚ
 S ROZVADEČEM MONTÁŽNÍ ORGANIZACI.

vypracoval: NOVOTNÝ	Proj. profese	Tech. kontrola	Jaroslav Novotný Brodská 1837/6 591 01 Zďár nad Sáz. IČO: 185 35 381	
Kreslil	Zodp. projektant	Vedoucí střediska	Formát	2x A4
Investor MĚSTYS JIMRAMOV			Místo JIMRAMOV	Datum
Akce ZÁKLADNÍ ŠKOLA JIMRAMOV			Datum	
STAVEBNÍ ÚPRAVY			Stupeň	DPS
Obsah: RHS2 - ROZVADEČ VĚT			Zak. číslo	3/21
			Arch. č.	Komple
			Měřičko	Č. výkresu
				D1.4 - E11



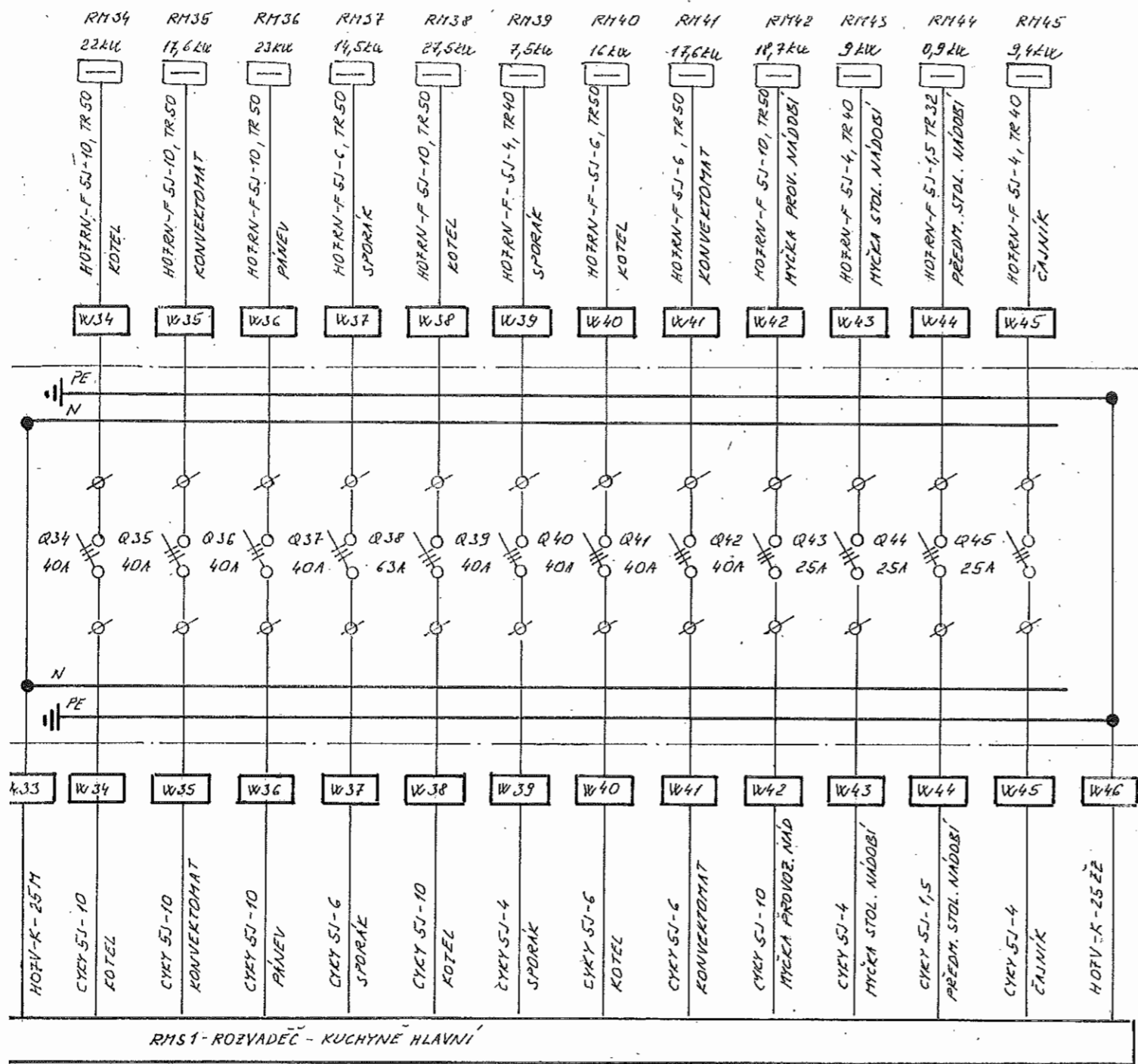
OCELOPLECHOVÁ ROZVODNICE ZAPUŠTĚNÁ DO ZDIVA ROZMĚRŮ 510 x 750 x 150 mm, KRYTÍ IP 43/20,
 PŘÍVOD I VÝVODY VRCHETI SE ZAKONČENÍM NA SVORKOVNICI.
 NAPĚŤOVÁ SOUSTAVA 3PE+N, AC, 400/230V, 50Hz.
 OCHRANA PŘED NDN - AUTOMATICKÝM ODPOJENÍM OD ZDRUJE
 ROZVADEČ MUSÍ ODPOVÍDAT ČSN EN 61439-3

Vypracoval: NOVOTNÝ	Proj. profese <i>[Signature]</i>	Tech. kontrola	Jaroslav Novotný Brodská 1837/6 591 01 Žďár nad Sáz IČO: 185 35 381		
Kreslil	Zodp. projektant	Vedoucí střediska	Formát	2x A4	
Investor MĚSTYS JIHRAMOV			Místo JIHRAMOV	Datum	3/2021
Aktea ZÁKLADNÍ ŠKOLA JIHRAMOV STAVEBNÍ ÚPRAVY			Stupeň	DPS	
Obsah: RMS3 ROZVADEČ PŘÍSLUŠENSTVÍ			Zak. číslo	3/21	
			Arch. č.	Kapka	
			Metriko	C. výkresy DI.4-E12	



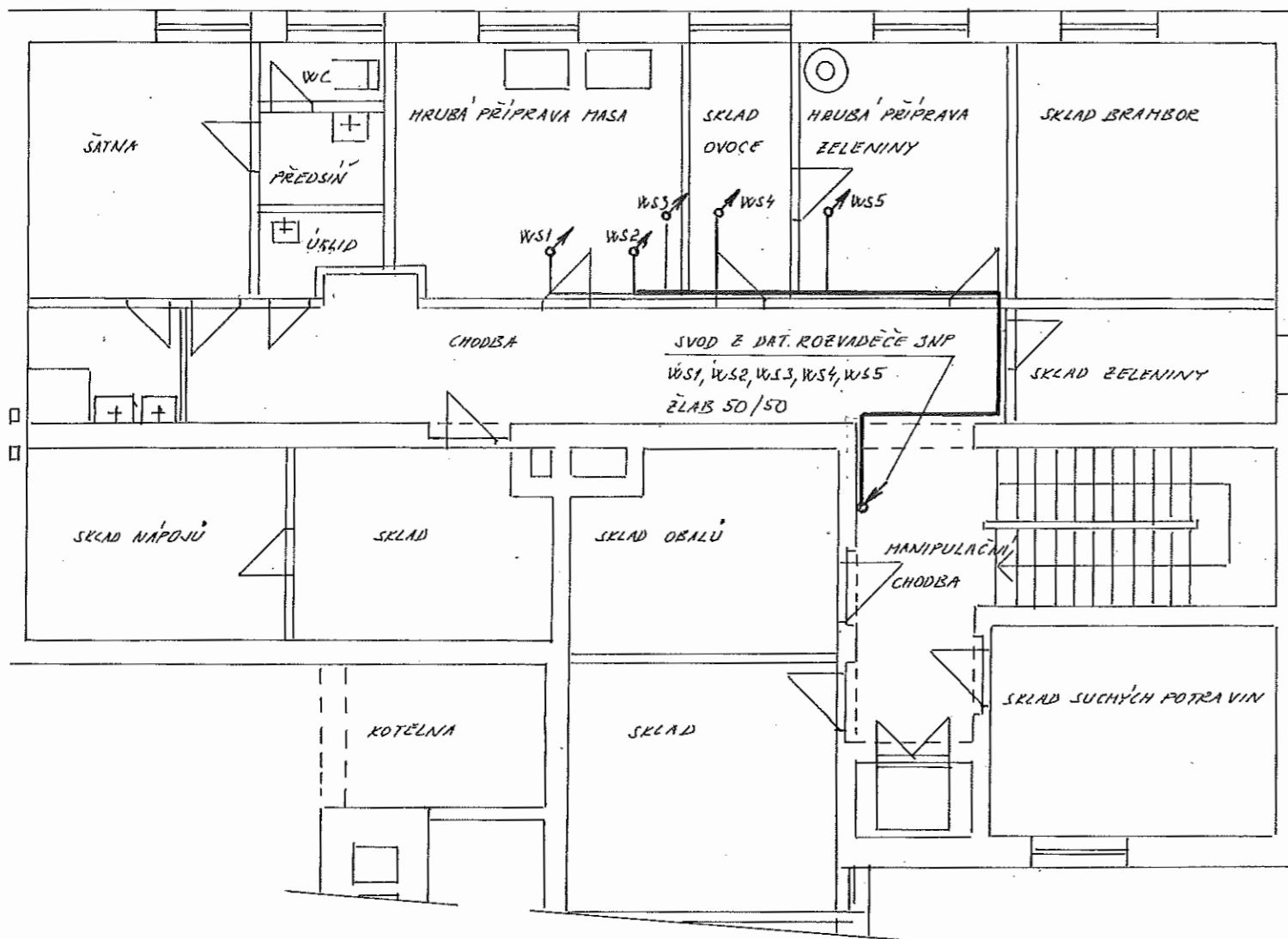
OCELOPLASTOVÁ ROZVODNICE ZAPUŠŤENÁ DO ZDIA, ROZMĚRŮ 330x620x90 mm,
KRYTÍ IP 30/20, PŘÍVOD I VÝVODY VRCHEM SE ZAKONČENÍM NA SVORKOVNICI
NAPĚŤOVÁ SOUSTAVA 3PE+N, AC, 400/230V, 50Hz
OCHRANA PŘED NDN - AUTOMATICKÝM ODPOJENÍM OD ZDROJE
ROZVODNICE MUSÍ ODPOVÍDAT ČSN EN 61439-3

Vypracoval: NOVOTNÝ	Proj. profese 	Tech. kontrola	Jaroslav Novotný Brodská 1837/6 591 01 Žďár nad Sáz. IČO: 185 35 381	
Kreslí	Zodp. projektant	Vedoucí střediska	Formát	1x A4
Investor MĚSTYS JIMRAMOV			Datum	3/2021
Akce ZÁKLADNÍ ŠKOLA JIMRAMOV STAVEBNÍ ÚPRAVY			Stupeň	DPS
Obec: RS4 ROZVADEČ DRUŽINY			Zak. číslo	3/21
			Arch. č.	Kopie
			Měřítko	Č. výkresu DI.4-E13



ATYPICKÁ ROZVODNICE Z NERZĚ PLECHU ZAPUŠTĚNÁ DO ZDIVA, ROZMĚRŮ 510 x 750 x 150 mm, KRYTÍ IP44/20, PŘÍVOD I VÝVODY SPODEM SE ZAKONČENÍM NA SVORKOVNICI. NAPĚŤOVÁ SOUSTAVA 3 PE+N, AC, 400/230V, 50Hz - OCHRANA PŘED NDN - AUT. ODPOJ. OD ZDROJE ROZVODNICE MUSÍ ODPOVÍDAT ČSN EN 61439-3

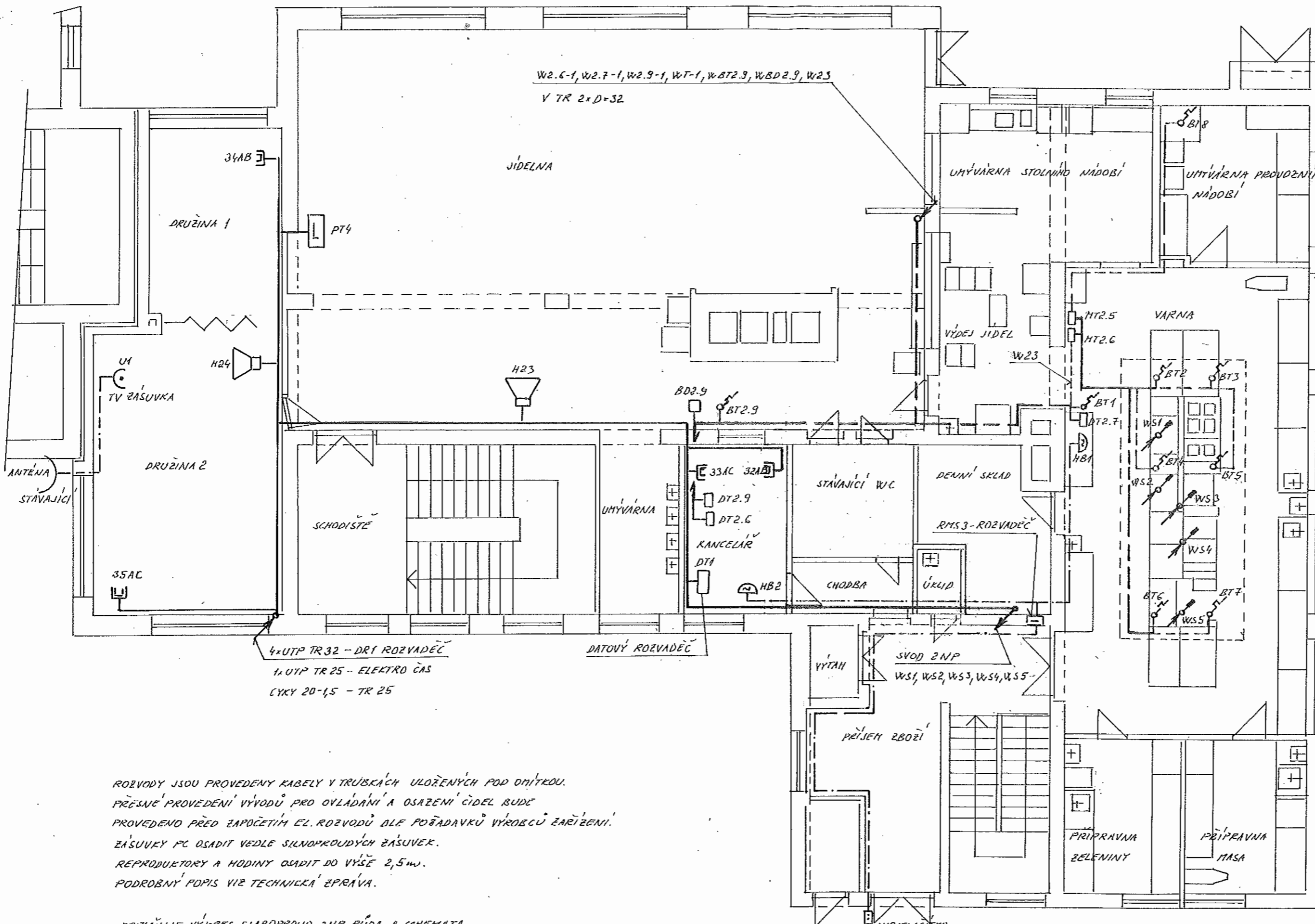
Vypracoval: NOVOTNÝ	Proj. profese <i>[Signature]</i>	Techn. kontrola	Jaroslav Novotný Brodská 1837/6 591 01 Žďár nad Sázavou IČO: 185 35 381
Kreslil	Zodp. projektant	Vedoucí střediska	
Investor MĚSTYS JIMRAMOV			
Místo JIMRAMOV		Formát	1: A4
Akce ZÁKLADNÍ ŠKOLA JIMRAMOV STAVEBNÍ ÚPRAVY		Datum	3/2021
Obsah RMS ROZVADEČ SPINACŮ		Stupeň	DPS
		Zak. číslo	3/21
		Arch. č.	Kopie
		Měřítka	C. výkresy D1.4-E14



ROZVOD ULDĚN V KABELOVÉM ŽLABU, VÝVODY ULDĚNÝ V TUHÉ TRUBCE D=20mm
 PRŮCHODY STROPY ZABEZPEČENY PROTI ZATĚŽENÍ VODY.
 PODROBNÝ POPIS VĚ TECHNICKÁ ZPRÁVA.

DOPLŇUJE VÝKRES SLABOPROUDÉ ROZVODY A SCHÉMA.

Vypracoval: NOVOTNÝ	Proj. profese <i>Novotný</i>	Tech. kontrola	Jaroslav Novotný Brodská 1837/6 591 01 Žďár nad Sáz. IČO: 185 35 381	
Kreslil	Zodp. projektant	Vedoucí střediska	Formát	A4
Investor MĚSTYS JIMRAMOV		Místo JIMRAMOV	Datum	4/2021
Akce ZÁKLADNÍ ŠKOLA JIMRAMOV STAVEBNÍ ÚPRAVY			Stupeň	DPS
			Zak. číslo	3/21
			Arch. č.	Kaple
Obsah: 2NP - EL. ROZVODY SLABOPROUDÉ		Měřítko 1:100	Č. výkresu: DI.4-E21	



ROZVODY JSOU PROVEDENY KABELY V TRÚBKÁCH ULOŽENÝCH POD OMÍTKOU.
 PŘESNĚ PROVEDENÍ VÝVODŮ PRO OVLÁDÁNÍ A OSAZENÍ ČIDEL BUDE
 PROVEDENO PŘED ZAPOČETÍM EL. ROZVODŮ DLE POŽADAVKŮ VÝROBCŮ ZARÍZENÍ.
 ZÁSUVKY PC OSADIT VEDLE SILNOPROUDÝCH ZÁSUVEK.
 REPRODUKTORY A HODINY OSADIT DO VÝŠE 2,5m.
 PODROBNÝ POPIS VIZ TECHNICKÁ ZPRÁVA.

DOPLŇUJE VÝKRES SLABOPROUD 2NP, PŮDA A SCHEMATA.

Vypracoval: <i>NOVOTNÝ</i>	Proj. profese <i>[Signature]</i>	Tech. kontrola	Jaroslav Novotný Brodská 1837/6 591 01 Žďár nad Sáz. IČO: 185 35 381	
Kreslil	Zodp. projektant	Vedoucí střediska	Formát	2x A4
Investor MĚSTYS JIMRAMOV			Datum	4/2021
Akce ZÁKLADNÍ ŠKOLA JIMRAMOV STAVEBNÍ ÚPRAVY			Stupeň	UPS
Obsah: 3NP - EL. ROZVODY SLABOPROUDE			Zak. číslo	3/21
			Arch. č.	Kapka
			Měřítko	Č. výkresu 1:100 D1.4-E22

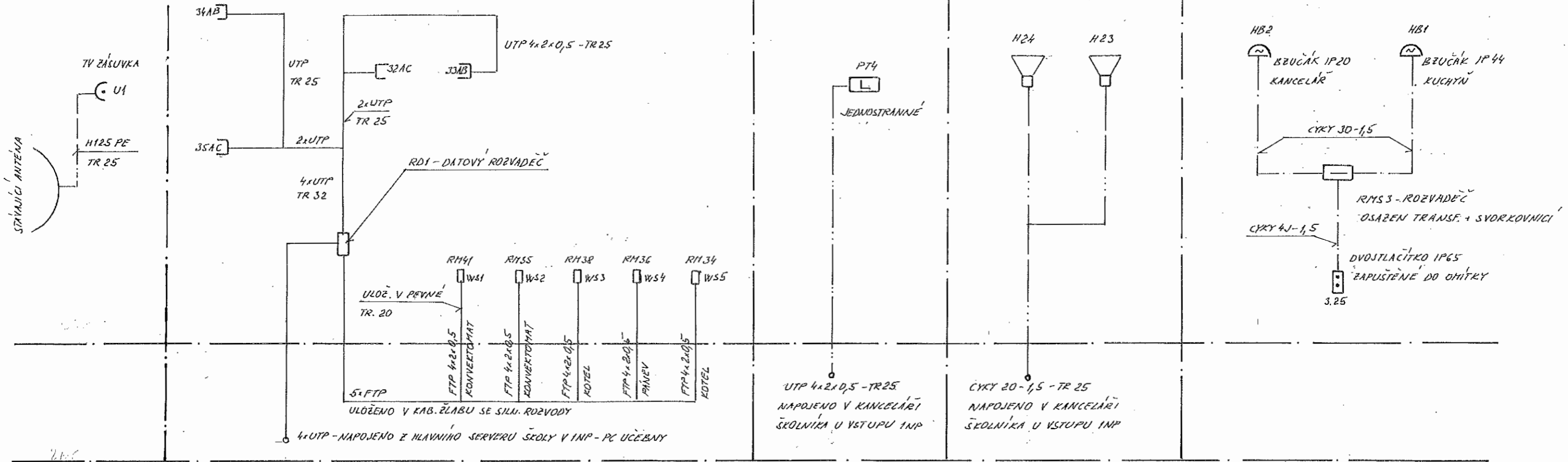
TELEVIZE

STRUKTUROVANÁ KABELAŽ

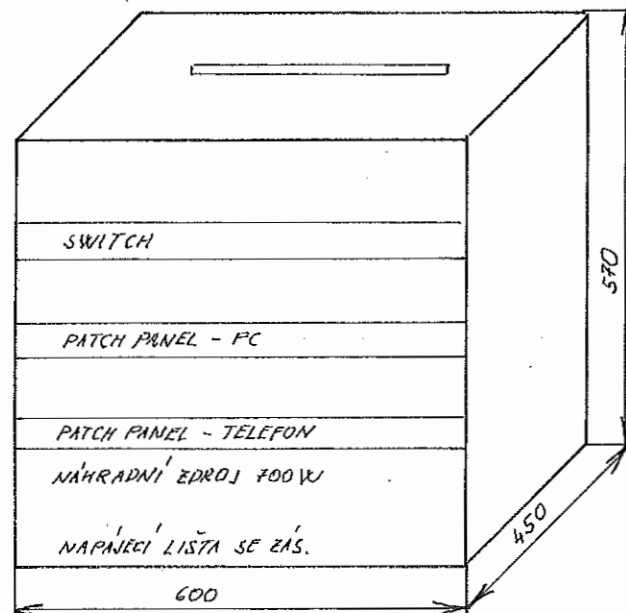
ELEKTRO ČAS

MÍSTNÍ ROZHLAS

SIGNALIZACE OD VSTUPU



DATOVÝ ROZVADEČ

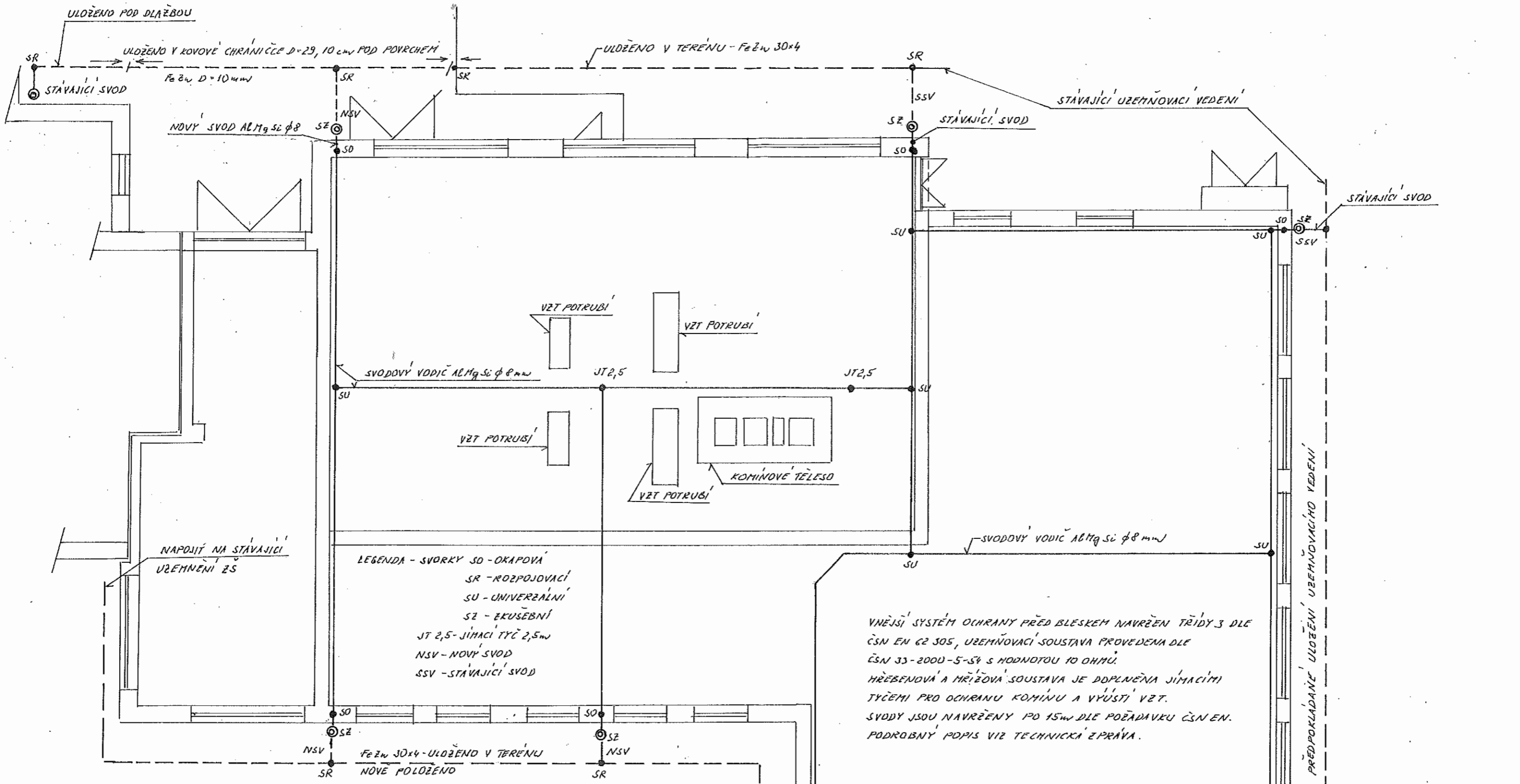


LEGENDA

- AB - 2xPC - 2xRJ45
- AC - 1xPC + 1xT - 2xRJ-45
- PC - POČÍTAČ
- T - TELEFON
- TR - TRUBKA
- UTP - KABEL SE 4x2x0,5
- FTP - KABEL SE 4x2x0,5 - STÍNĚNÝ
- WS1-S - KONCOVKA DO RJ45

PRO OZNAGĚNÍ SPOTŘEBIČŮ BYLY POUŽITY PODKLADY Z PROJEKTU EL. ROZVODŮ AKCE "PŘÍSTAVBA ZŠ JIMRAMOV", KDE JSOU JIŽ TYTO ROZVODY ZAKRESLENY A VYSPECIFIKOVÁNY. NAPOJENÍ PROVEDENO Z INP PŘES CHODBU 2NP

Vypracoval: NOVOTNÝ	Proj. profes: <i>[Signature]</i>	Tech. kontrola	Jaroslav Novotný Brodská 1837/6 591 01 Zďár nad Sáz. IČO: 185 35 381
Kreslil	Zodp. projektant	Vedoucí středisko	
Místo JIMRAMOV			Formát 2x A4
Investor MĚSTYS JIMRAMOV			Datum 4/2021
Akce ZÁKLADNÍ ŠKOLA JIMRAMOV STAVEBNÍ ÚPRAVY			Stupeň DPS
			Zak. číslo 3/21
			Arch. č. <i>[Signature]</i>
Obsah SCHEMA SLABOPROUDÝCH ROZVODŮ			Měřítko
			Č. výřezu: D1.4 - E23

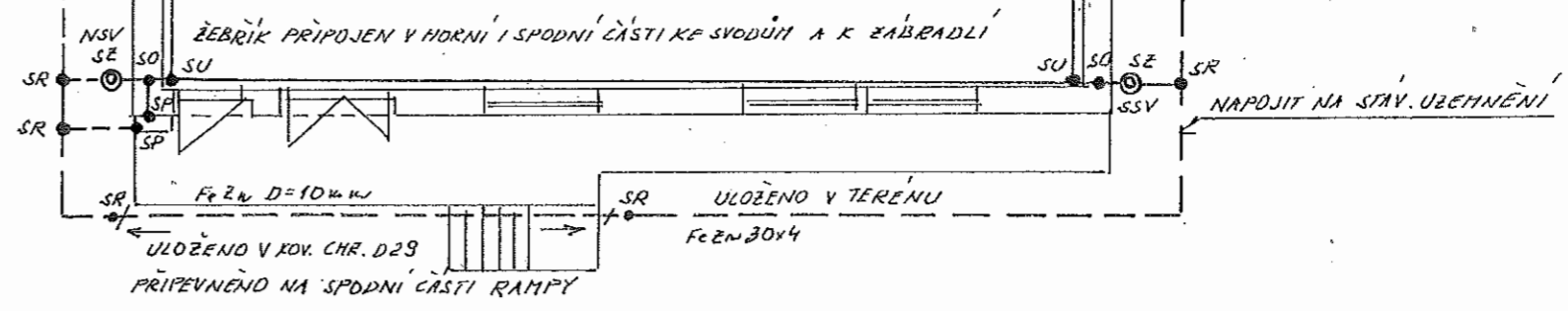


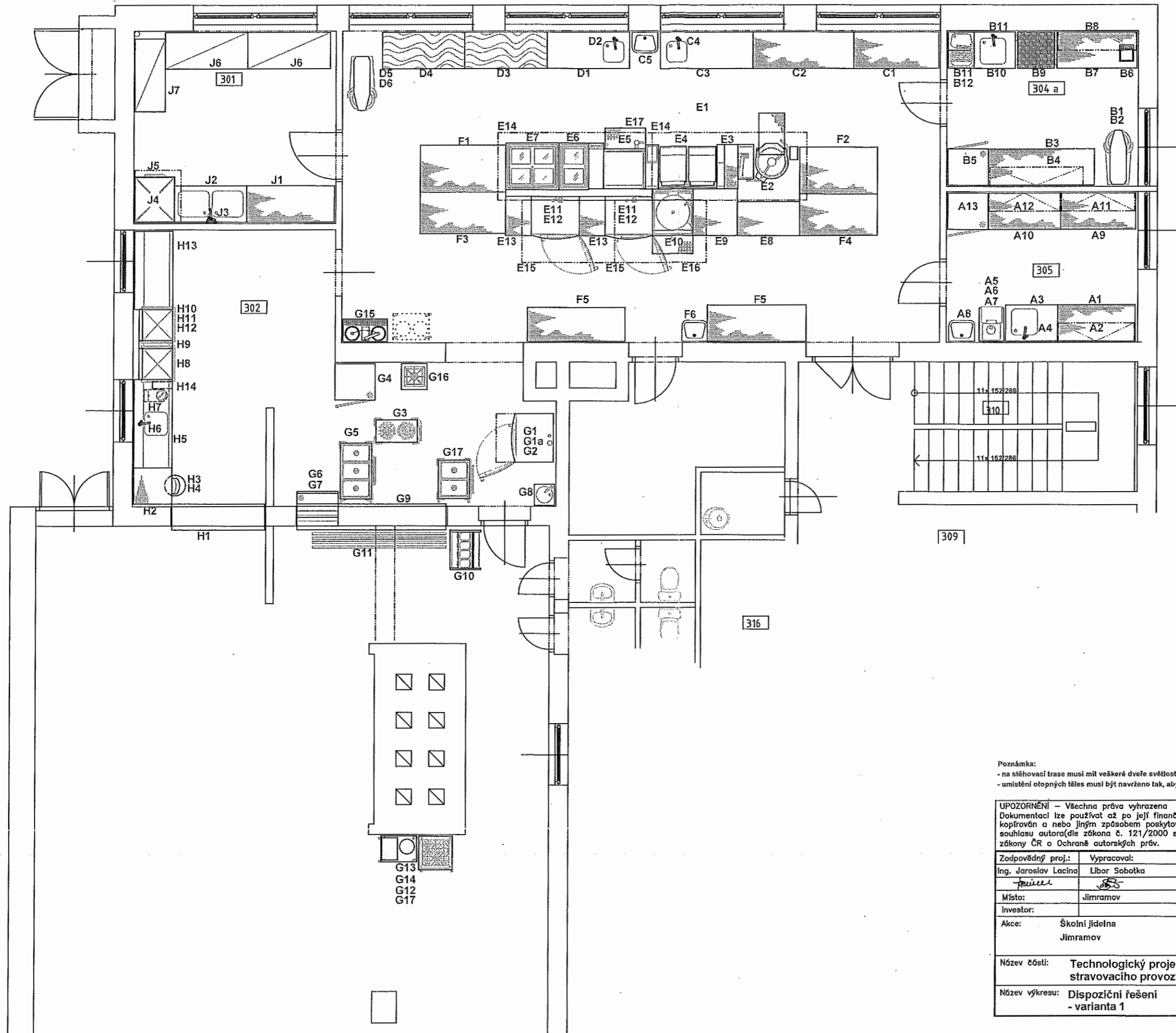
LEGENDA - SVORKY SO - OKAPOVÁ
 SR - ROZPOJOVACÍ
 SU - UNIVERZÁLNÍ
 SZ - EKUSEBNÍ
 JT 2,5 - JÍMACÍ TYČ 2,5m
 NSV - NOVÝ SVOD
 SSV - STÁVAJÍCÍ SVOD

VNĚJŠÍ SYSTÉM OCHRANY PŘED BLESKEM NAVRĚN TRÍDY 3 DLE ČSN EN 62 305, UZEMŇOVACÍ SOUSTAVA PROVEDENA DLE ČSN 33-2000-5-S4 S HODNOTOU 10 OHMŮ. HRĚBENOVÁ A HRÍŽOVÁ SOUSTAVA JE DOPLNĚNA JÍMACÍMI TYČEMI PRO OCHRANU KOMÍNU A VÝŮSTÍ VZT. SVODY JSOU NAVRĚNÝ IPO 15m DLE POŽADAVKU ČSN EN. PODROBNÝ POPIS VIZ TECHNICKÁ ZPRÁVA.

DOPLŇUJE VÝKRES VNĚJŠÍ OCHRANY PŘED BLESKEM ČÁST 2/2

Vypracoval: NOVOTNÝ	Proj. profese <i>[Signature]</i>	Tech. kontrola	Jaroslav Novotný Brodská 1837/6 591 01 Žďár nad Sáz. IČO: 185 35 381	
Kreslil	Zodp. projektant	Vedoucí střediska	Místo JIMRAMOV	Formát 2x A4
Investor MĚSTYS JIMRAMOV				Datum 4/2021
Akce				Stupeň DPS
ZÁKLADNÍ ŠKOLA JIMRAMOV STAVEBNÍ ÚPRAVY				Zak. číslo 3/21
Obsah: VNĚJŠÍ OCHRANA PŘED BLESKEM ČÁST 1/2			Mřítko 1:100	Č. výkresu: DI.4-E30

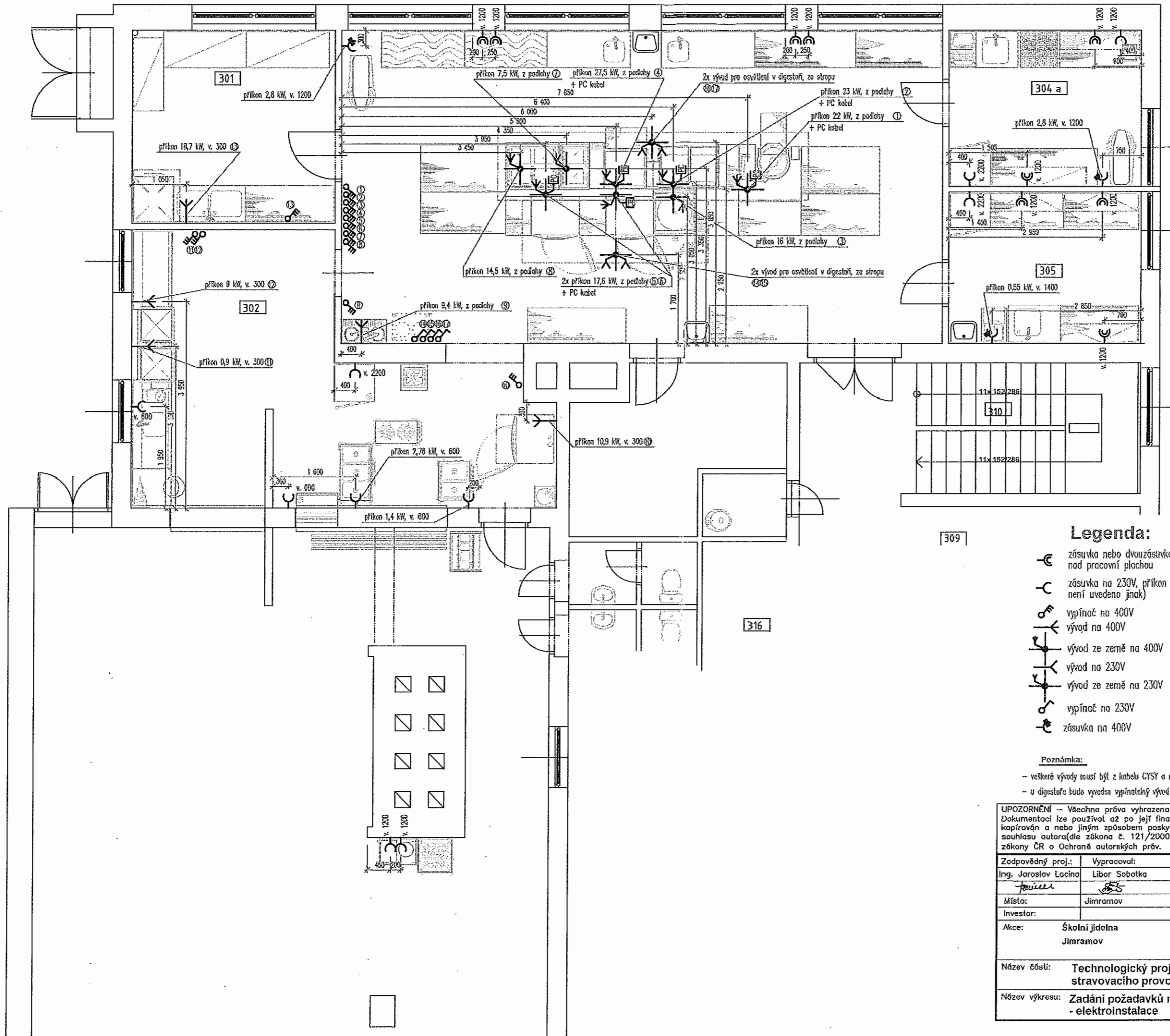




Poznámka:
 - na stěhovací trase musí mít voškeré dveře světlost alespoň 900 mm
 - umístění otopných těles musí být navrženo tak, aby nekolidovalo s navrženou technologií, která nejde odláhnout od zdi

UPOZORNĚNÍ – Všechna práva vyhrazena
 Dokumentaci lze používat až po její finanční úhradě. Výkres či část dokumentace může být kopírován a nebo jiným způsobem poskytován a rozšiřován pouze po předchozím písemném souhlasu autora (dle zákona č. 121/2000 sb.). Porušení bude stíháno v souladu s platnými zákony ČR o Ochraně autorských práv.

Zodpovědný proj.:	Výpracoval:	Kreslil:		
Ing. Jaroslav Lacina	Libor Sobotka	David Somsí		
<i>J. Lacina</i>	<i>L. Sobotka</i>	<i>D. Somsí</i>		
Místo:	Jilmramov		Formát A4:	A2
Investor:	Školní jídelna Jilmramov		Datum:	11.03.2021
			Stupeň:	PD
			Kótování v :	mm
Název části:	Technologický projekt stravovacího provozu		Měřítko:	Číslo výkresu:
Název výkresu:	Dispoziční řešení - varianta 1		1 : 50	02



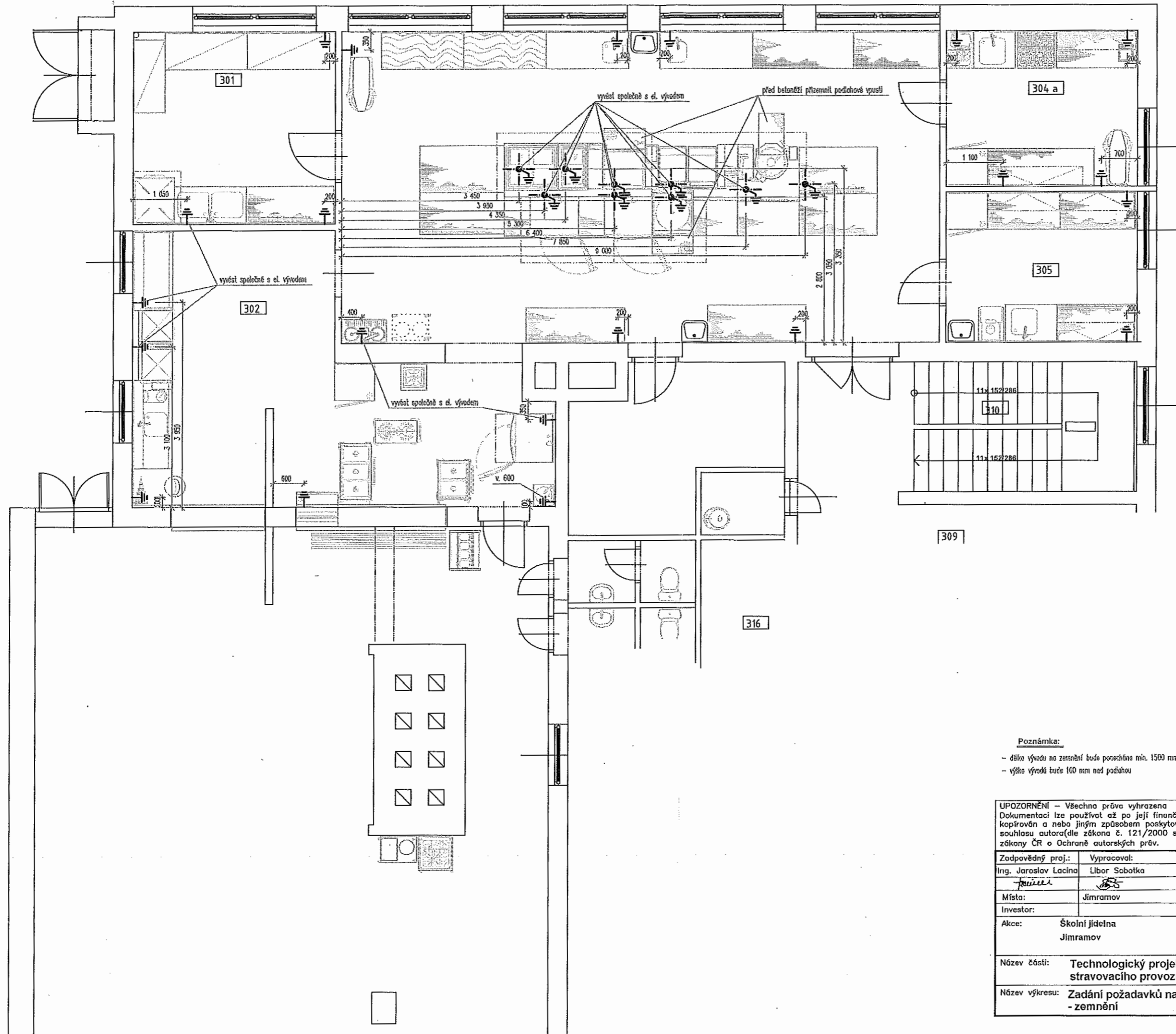
Legenda:

- zásuvka nebo dvouzásuvka na 230V – rezerva nad pracovní plochou
- zásuvka na 230V, příkon 0,5kW (pokud není uvedeno jinak)
- vypínač na 400V
- vývod na 400V
- vývod ze země na 400V
- vývod na 230V
- vývod ze země na 230V
- vypínač na 230V
- zásuvka na 400V

Poznámka:


- veškeré vývody musí být z kabelu CYSY a mít volný konec min. 2500 mm
- u digestoře bude vyveden vypínatelný vývod na osvětlení 1 kW

<p>UPOZORNĚNÍ – Všechna práva vyhrazena Dokumentaci lze používat až po její finanční úhradě. Výkres či část dokumentace může být kopírován a nebo jiným způsobem poskytován a rozšiřován pouze po předchozím písemném souhlasu autora (dle zákona č. 121/2000 sb.). Porušení bude stíháno v souladu s platnými zákony ČR o Ochráně autorských práv.</p>			
Zodpovědný proj.:	Vypracoval:	Kreslil:	<p>TeS, spol. s r. o. Chotěboř Technologie stravování tel: 569 621 368, 604 861 681</p>
Ing. Jaroslav Lacina	Libor Sobotka	David Sornsi	
Místo:	Jimramov	Investor:	Formát A4:
Akce:	Školní jídelna Jimramov	Datum:	A2
Název části:	Technologický projekt stravovacího provozu	Stupeň:	11.03.2021
Název výkresu:	Zadání požadavků na profese - elektroinstalace	Kótování v :	PD
		Měřítko:	mm
		Číslo výkresu:	
		1 : 50	05



Poznámka:

- délka vývodů na zemnění bude poročehána min. 1500 mm
- výška vývodů bude 100 mm nad podlahou

<p>UPOZORNĚNÍ – Všechna práva vyhrazena Dokumentaci lze používat až po její finanční úhradě. Výkres či část dokumentace může být kopírována a nebo jiným způsobem poskytována a rozšiřována pouze po předchozím písemném souhlasu autora (dle zákona č. 121/2000 sb.). Porušení bude stíháno v souladu s platnými zákony ČR o ochraně autorských práv.</p>			
Zodpovědný proj.:	Vypracoval:	Kreslil:	 <p>TeS, spol. s r. o. Chotěboř Technologie stravování IČ: 659 621 388, 604 861 681</p>
Ing. Jaroslav Lacina	Libor Sobotka	David Somsí	
<i>J. Lacina</i>	<i>L. Sobotka</i>	<i>D. Somsí</i>	
Místo:	Jimramov		
Investor:			Formát A4: A2
Akce:	Školní jídelna Jimramov		Datum: 11.03.2021
			Stupeň: PD
			Kótování v : rmm
Název části:	Technologický projekt stravovacího provozu		Měřítko: 1 : 50
Název výkresu:	Zadání požadavků na profese - zemnění		Číslo výkresu: 06