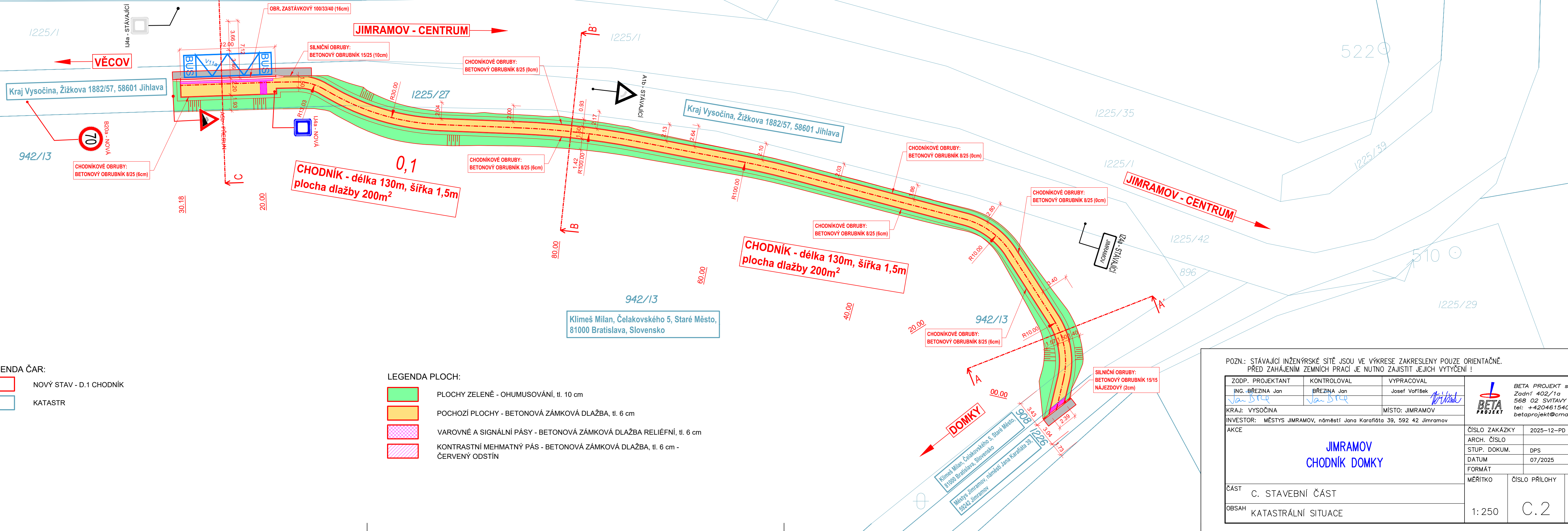


JIMRAMOV - CHODNÍK DOMKY
KATASTRÁLNÍ SITUACE, M 1:250



LEGENDA ČAR:

- NOVÝ STAV - D.1 CHODNÍK
- KATASTR

LEGENDA PLOCH:

- PLOCHY ZELENĚ - OHUMUSOVÁNÍ, tl. 10 cm
- POCHOZÍ PLOCHY - BETONOVÁ ZÁMKOVÁ DLAŽBA, tl. 6 cm
- VAROVNÉ A SIGNÁLNÍ PÁSY - BETONOVÁ ZÁMKOVÁ DLAŽBA RELIÉFNÍ, tl. 6 cm
- KONTRASTNÍ MEHMATNÝ PÁS - BETONOVÁ ZÁMKOVÁ DLAŽBA, tl. 6 cm - ČERVENÝ ODSTÍN

POZN.: STÁVAJÍCÍ INŽENÝRSKÉ SÍTĚ JSOU VE VÝKRESE ZAKRESLENY POUZE ORIENTAČNĚ. PŘED ZAHÁJENÍM ZEMNÍCH PRACÍ JE NUTNO ZAJISTIT JEJICH VYTYČENÍ !

ZODP. PROJEKTANT ING. BŘEZINA Jan	KONTROLOVAL BŘEZINA Jan	VYPRACOVAL Josef Voříšek	 BETA PROJEKT s.r.o. Zadrň 402/1a 568 02 SVITAVY tel: +420461540810 betaprojekt@gmail.cz
KRAJ: VYSOČINA	MÍSTO: JIMRAMOV		
INVESTOR: MĚSTYS JIMRAMOV, náměstí Jana Karafiáta 39, 592 42 Jimramov			ČÍSLO ZAKÁZKY 2025-12-PD
JIMRAMOV CHODNÍK DOMKY			ARCH. ČÍSLO
			STUP. DOKUM. DPS
AKCE			DATUM 07/2025
			FORMÁT
ČÁST C. STAVEBNÍ ČÁST	MĚŘÍTKO 1:250	ČÍSLO PŘÍLOHY C.2	PARÉ
OBSAH KATASTRÁLNÍ SITUACE			